

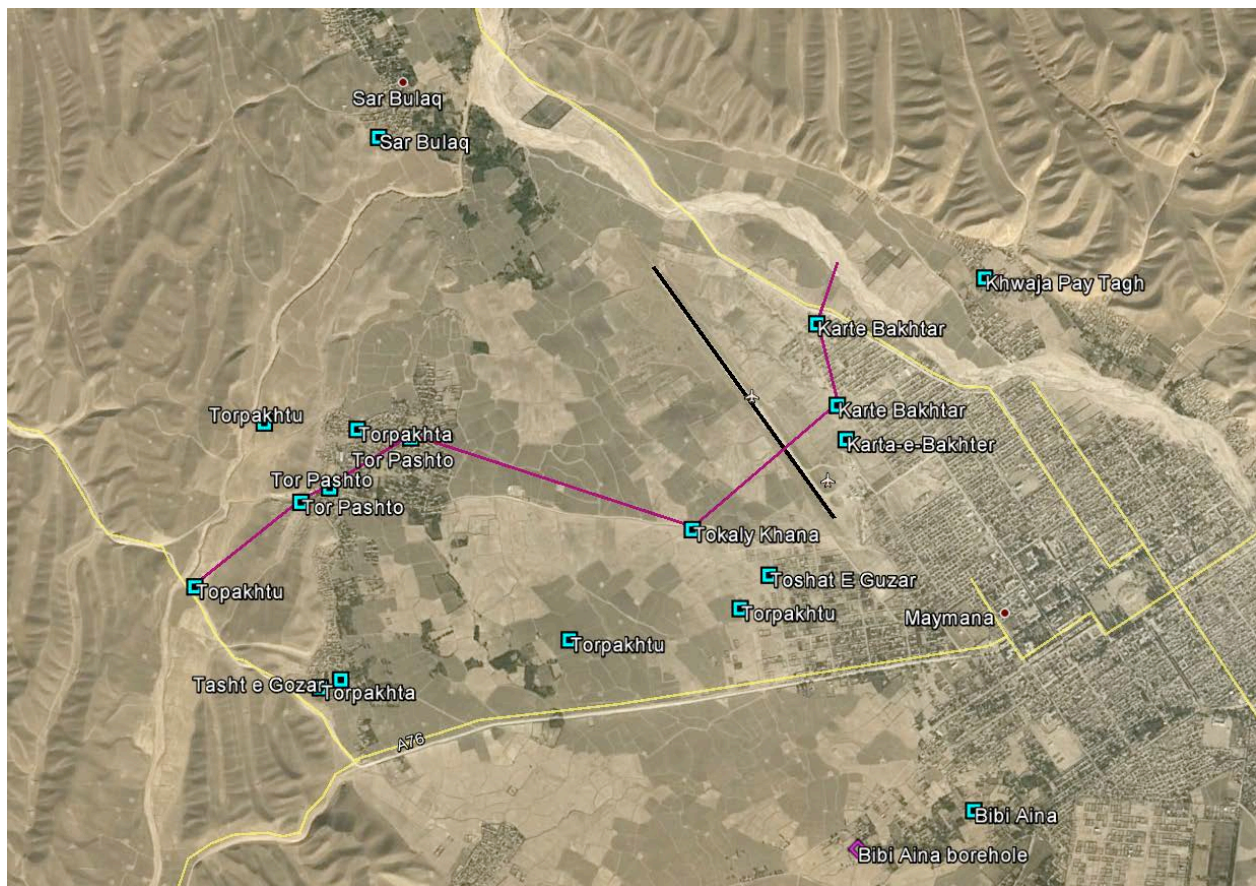
## Course 1.7. Practical 4.

### Using Hydrogeological Mapping Data

استفاده کردن دیتادر نقشه برداری هایدریولوجیکی

You are asked to consider an area near Maimana Airport

از شما تقاضا میشود که ساحه نزدیک میدان هوایی میمنه را تحت ارزیابی قرار دهد.



For scale, the length of Maimana Airport runway is 1.66 km.

وظیفه شماست که: Your task is

- (i) to evaluate the aquifer below and immediately west of Maimana Airport

برای ارزیابی کردن عاجل طبقه ابده پایانی غرب میدان هوایی میمنه

- (ii) to construct a hydrogeological cross section 1 along the purple line shown in the diagram above.

برای ایجاد یک مقطع هایدریولوجیکی در امتداد خط بنفش که در دیاگرام بالا نشان داده شده است.

All the data can be found in the directory [Practical 4 Maimana Airport](#)

تمام دیتا را میتوانید در بسته عملی 4 میدان هوایی میمنه پیدا نمایید

The locations and ground levels for the various boreholes are as follows:

موقعیت و سطح زمین برای انواع چاهها ذیلاً میباشد

Well	Elevation	RWL	Lat	Long
	m asl	m bgl		
<b>Cross section 1</b>				
MF-36-08	856	31	35.92147	64.72857
MF-77-11	844	39	35.92551	64.73478
MF-61-11	837	37	35.92620	64.73646
MF-66-11	831	34	35.92860	64.74125
MF-63-11	835	32	35.92420	64.75793
MF-72-11	836	30	35.93015	64.76651
MF-68-11	834	28	35.93406	64.76530
River on cross-section 1	828			

<b>Other boreholes</b>				
MF-20-07	847	41	35.91664	64.73594
MF-04-07	841	38	35.91701	64.73714
MF-44-08	838	36	35.91892	64.75065
MF-40-08	841	35	35.92042	64.76076
MF-26-07	841	34	35.92202	64.76247
MF-57-10	838	30	35.92851	64.76703
MF-15-07	848	22	35.93623	64.77521
MF 74-11	817	29	35.94304	64.73930
MF 19-07	865	48	35.91080	64.77452
MF-22-07	835	30	35.92900	64.73809
MF-37-08	836	29	35.92931	64.73259
Bibi Aina borehole	863		35.90891	64.76765

*Note: on the well log for MF-40-08, the water level is incorrectly shown at 50 m bgl.*

Is the aquifer a good one?

در لاگ چاه MF-40-08 اب بصورت نادرست در عمق پنجاه متری نشان داده شده است. آیا طبقه ابده خوب است؟

How much water could you *sustainably* take from this area?

بصورت دوامدار چقدر ابراً میتوانید از این ساحه بگرید؟

Where is the groundwater coming from?

اب زیرزمینی از کجا می آید؟