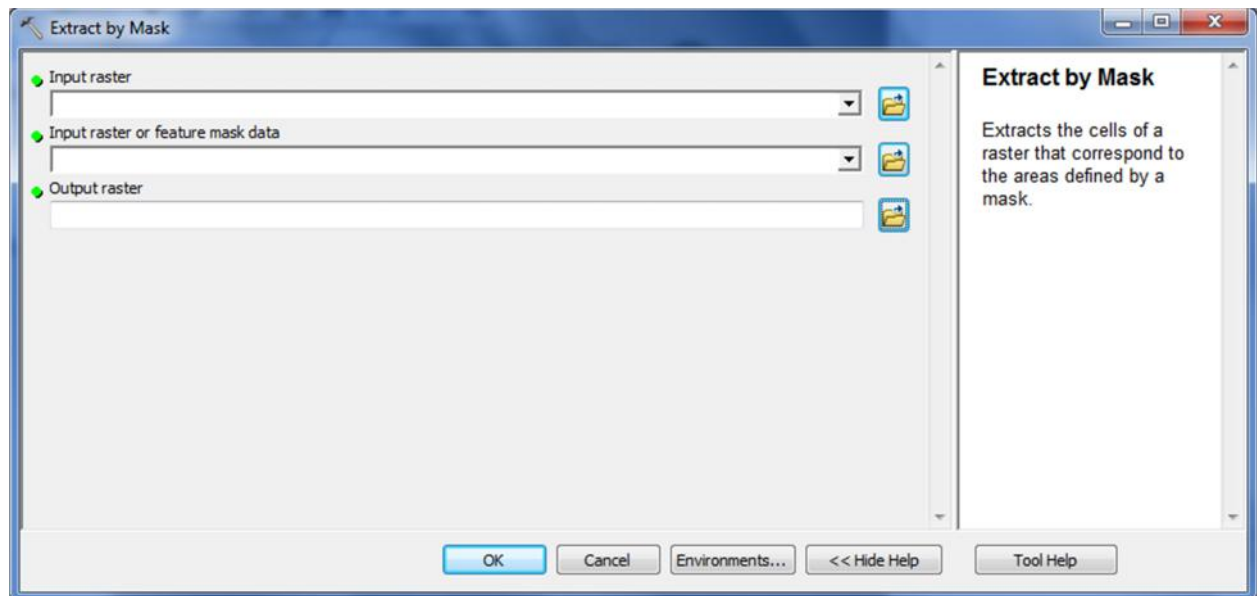


- 
- ساحه چندضلعی که باید استخراج شود

- ArcMap را باز کنید
- راستر را علاوه کنید
- چندضلعی را علاوه کنید (دیتا وکتوری)
- Arc tool box را باز کنید
- وسیله Spatial Analyst را انتخاب کنید
- بالای استخراج (Extraction) کلیک کنید
- دستور فرعی Extract by Mask را انتخاب کنید
- صفحه پایین باز خواهد شد



- ضرورت ها خواسته شده در صفحه بالا را خانه پری نمایید