

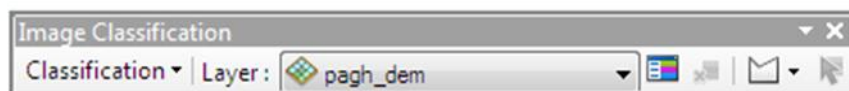
## طبقه بندی تصویر

مواد مورد نیاز:

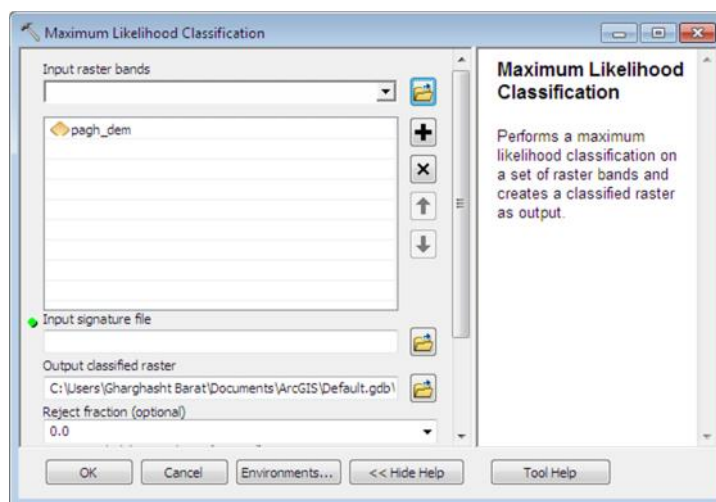
- تصویر باید دارای چندین بند (multiple band)
- تصویر باید ریفرنس فضایی داشته باشد
- وضاحت تصویر باید بالا باشد (مثلا 0.5 و یا 1 )

:

- برنامه ArcMap را باز کنید
- تصویر را که باید طبقه بندی شود علاوه کنید
- کوردینات تصویر را بررسی کنید
- تولبار طبقه بندی تصویر (Image Classification) را فعال سازید



- Training Sample Manager کلیک کنید
- دیتای نخست را انتخاب کنید و به عین ترتیب دیگر قسمت ها را که می خواهید طبقه بندی شود
- نمونه ترینگ را ترسیم کنید (میتوانید چندضلعی، دایره و یا چهارضلعی را استفاده کنید)
- بعد از انتخاب ساحه، یک نام با در نظر داشت ساحه انتخاب شده با آن بدهید
- فایل علامت (Signature File) Training Sample Manager ایجاد کنید
- بعد از ایجاد کردن فایل علامت از طریق تولبار بالای Maximum Likelihood classification کلیک کنید
- صفحه پایین نمایان خواهد شد و شما باید دارید تا فیلدها ضروری را تعیین و خانه پری نمایید



- بعد از طی مراحل تصویر خروجی سطح زمین به داخل TOC علاوه خواهد شد
- سمبولوجی را به Count تبدیل کنید
- های دیگر بصورت خودکار محاسبه و نشان داده میشود