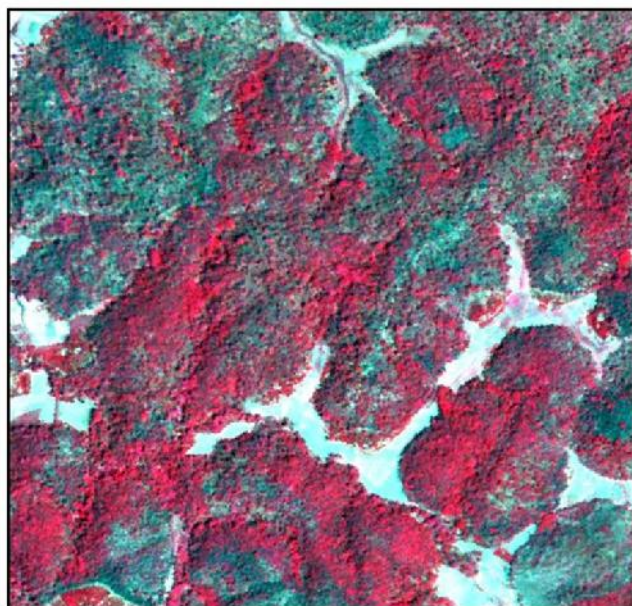


طبقه بندی تصویر

: داکتر عبدالله برات

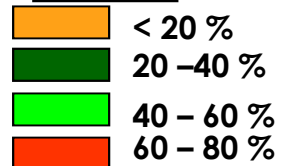
نقشه غلظت جنگل کراون با استفاده از IRS P6 بکمک دیتا ستلایت

IRS P6 LISS-IV FCC (قسمت های مادومالی
معبد وایلدلایف تامیل و نادو

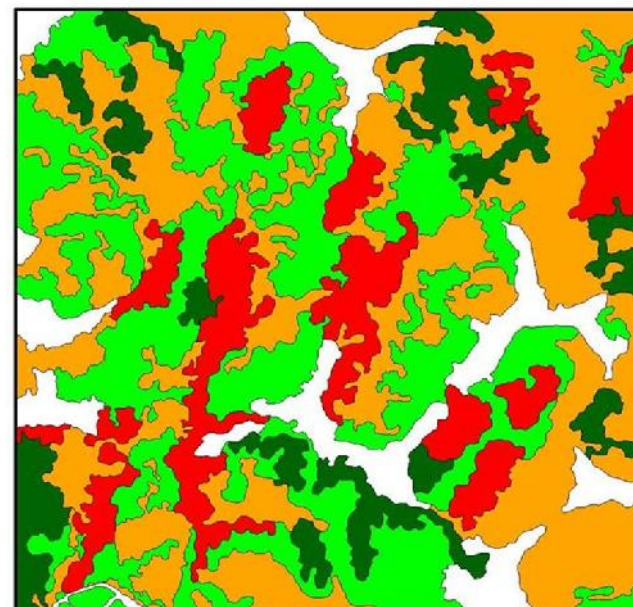


IRS P6 LISS-IV
دیتا از مارچ
2004

غلظت کراون

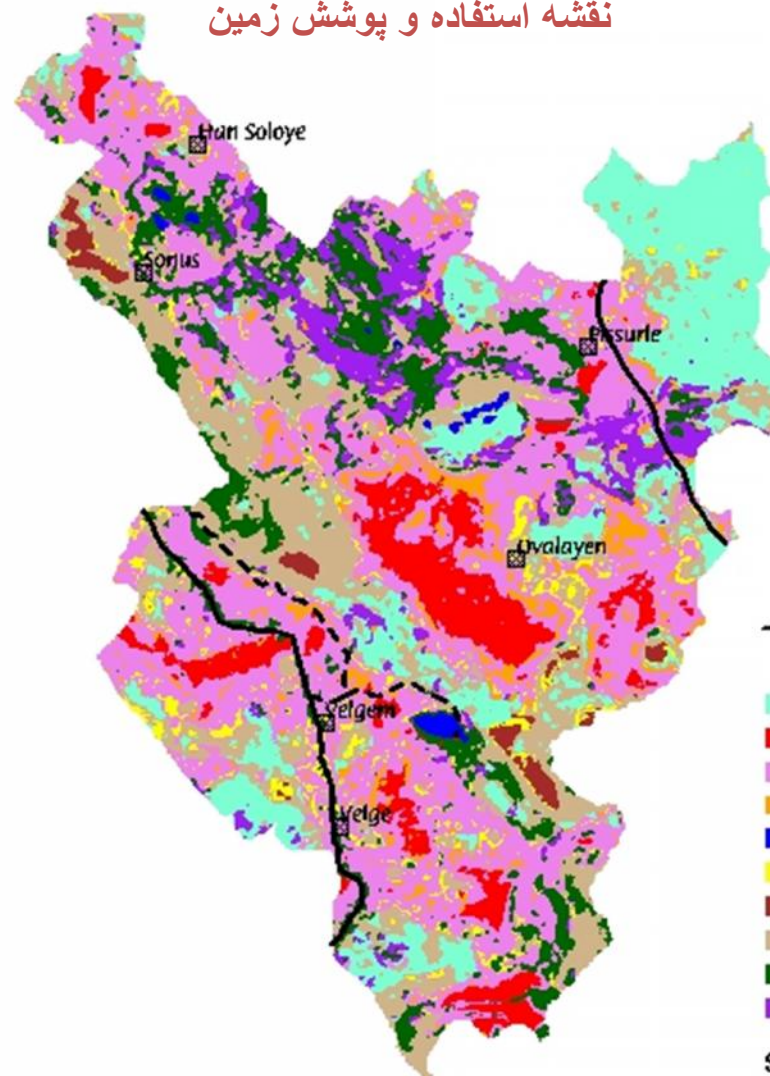
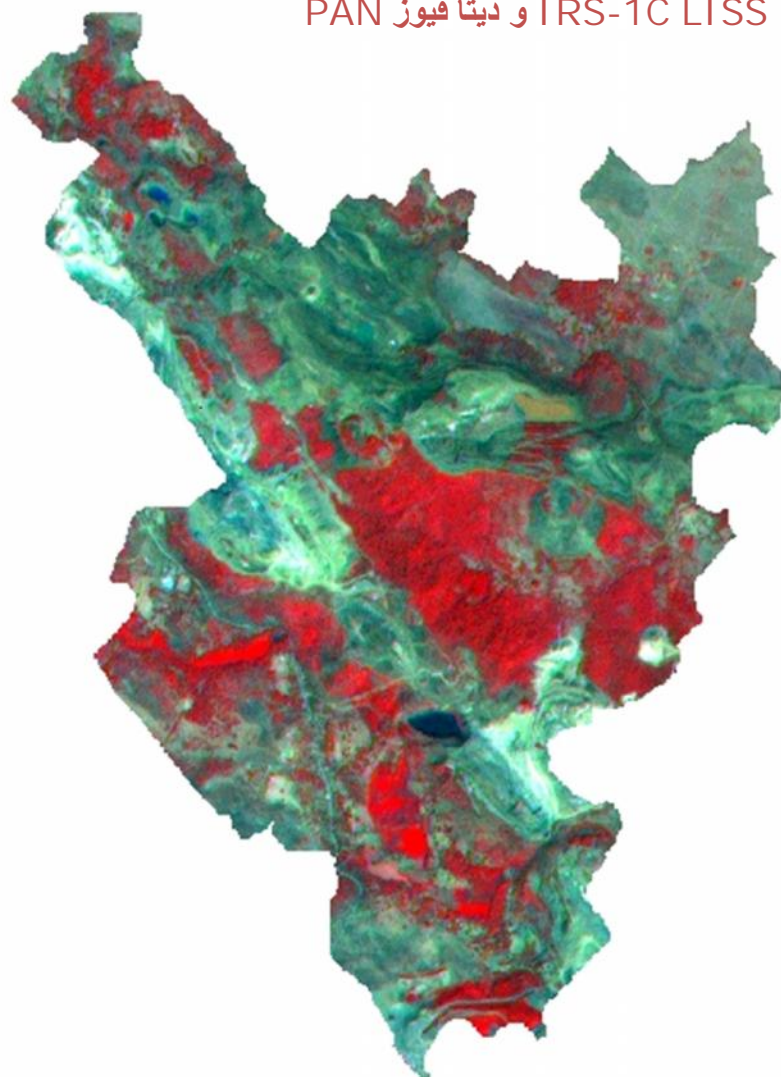


نقشه غلظت کراون



PAN و دیتا فیوز IRS-1C LISS III

نقشه استفاده و پوشش زمین



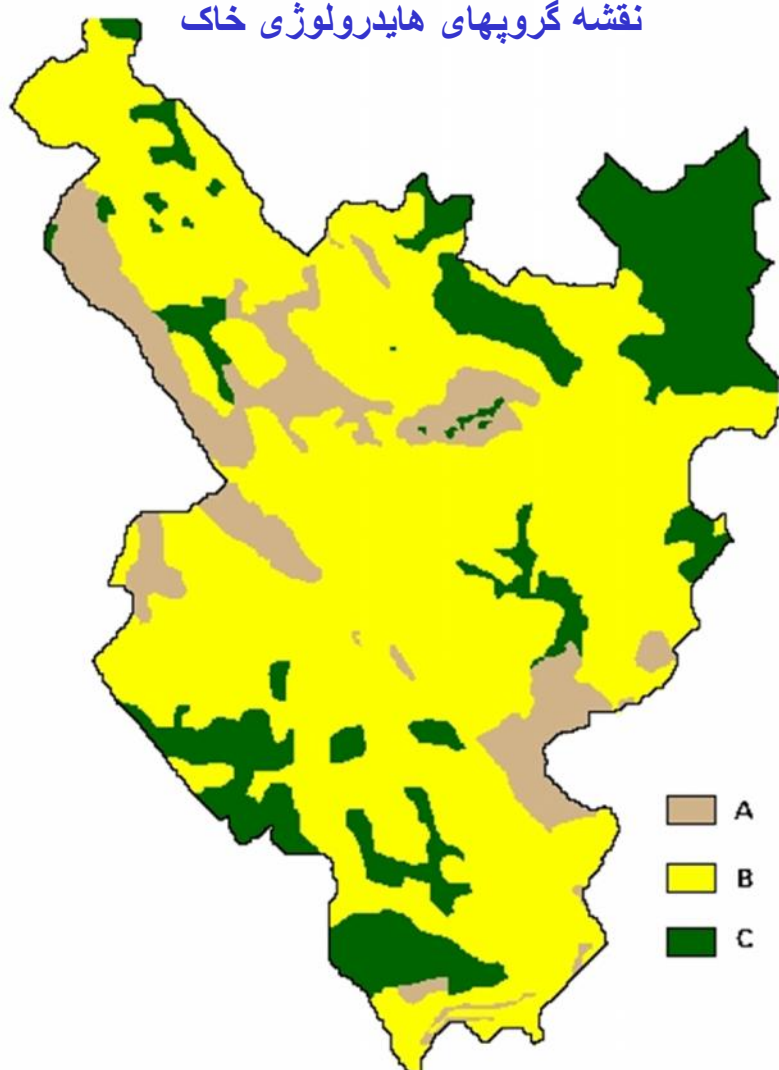
Legend

- Grassland
- Dense forest
- Scrub
- Mod. dense forest
- Water
- Fallow
- Mine
- Dump
- Mine area
- Ore dump

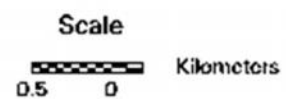
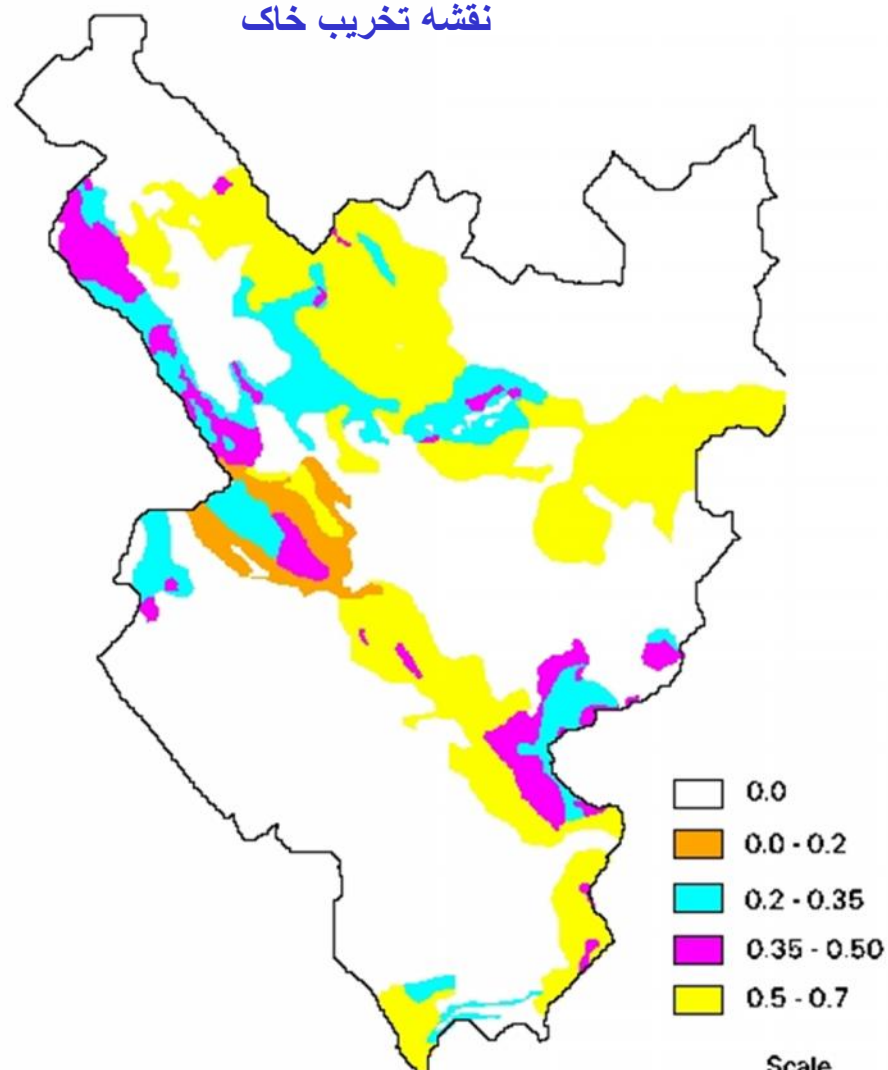
Scale

0.5 0 Kilometers

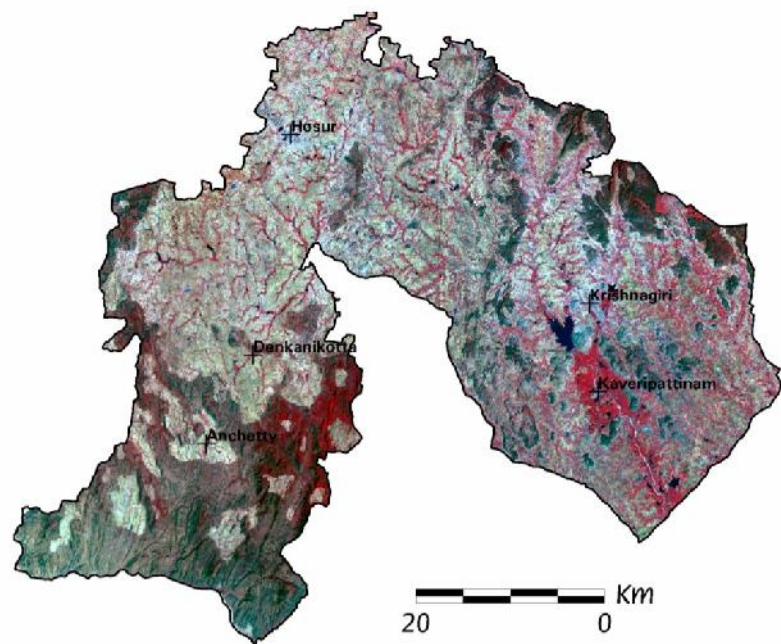
نقشه گروپهای هیدرولوژی خاک



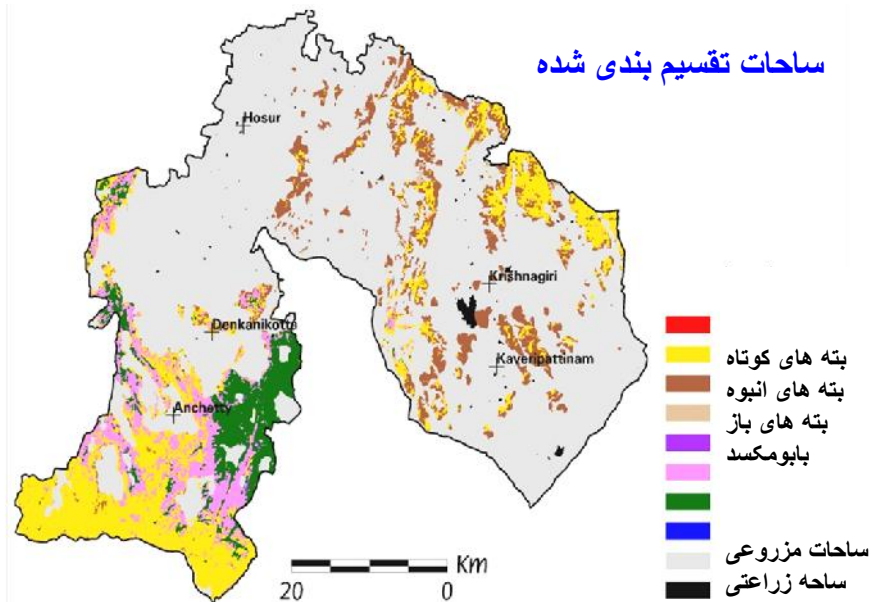
نقشه تخریب خاک



جنگل هوسر دیو درماپوری (TN)



ضخامت قسمت های پایین تر از پوشش سبزه

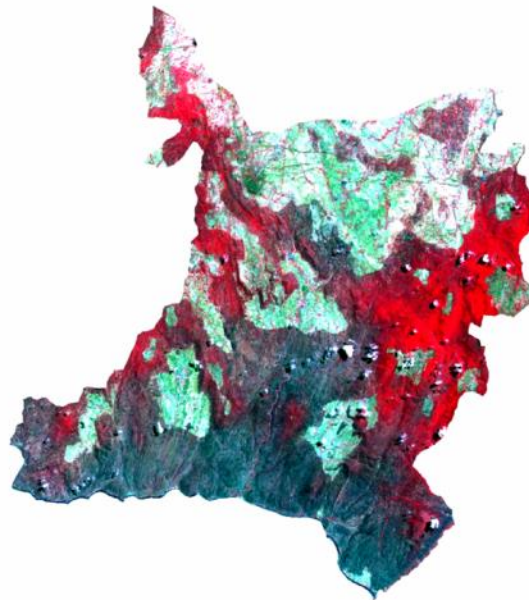


Multi Temporal Satellite Data
March 2000

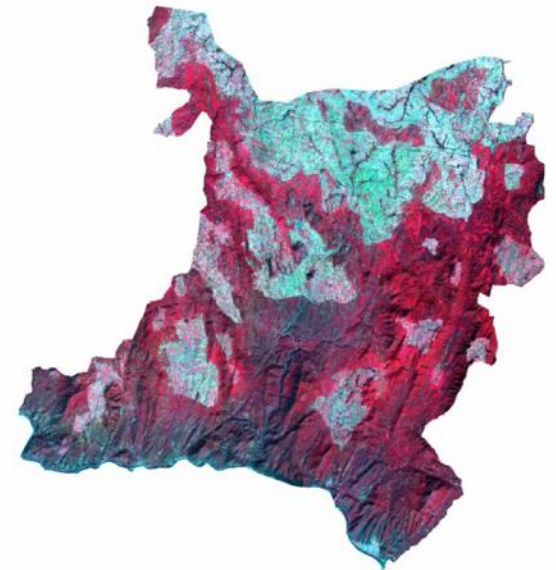
موسم خشک



Multi Temporal Satellite Data
July 99



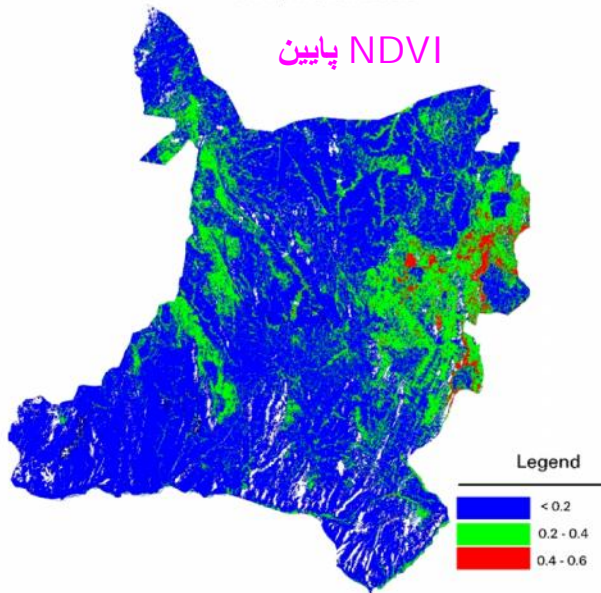
Multi Temporal Satellite Data
December 99



پروفایل های انکشاف NDVI بخاطر تولید بالا

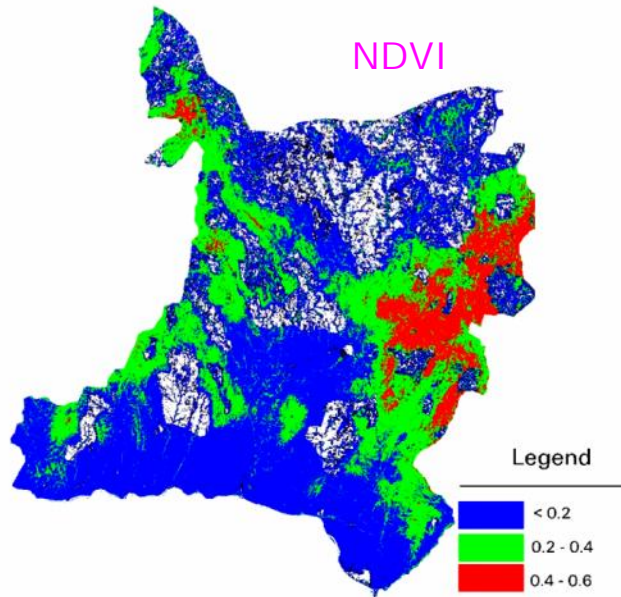
NDVI, March 2000

NDVI پایین



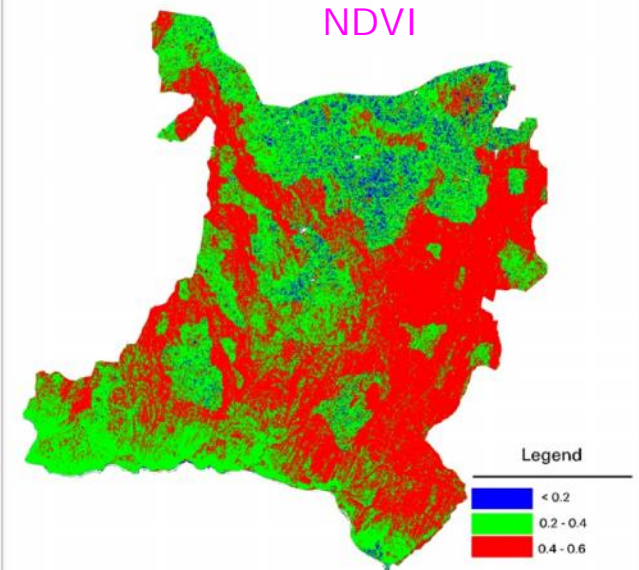
NDVI, July 2000

NDVI



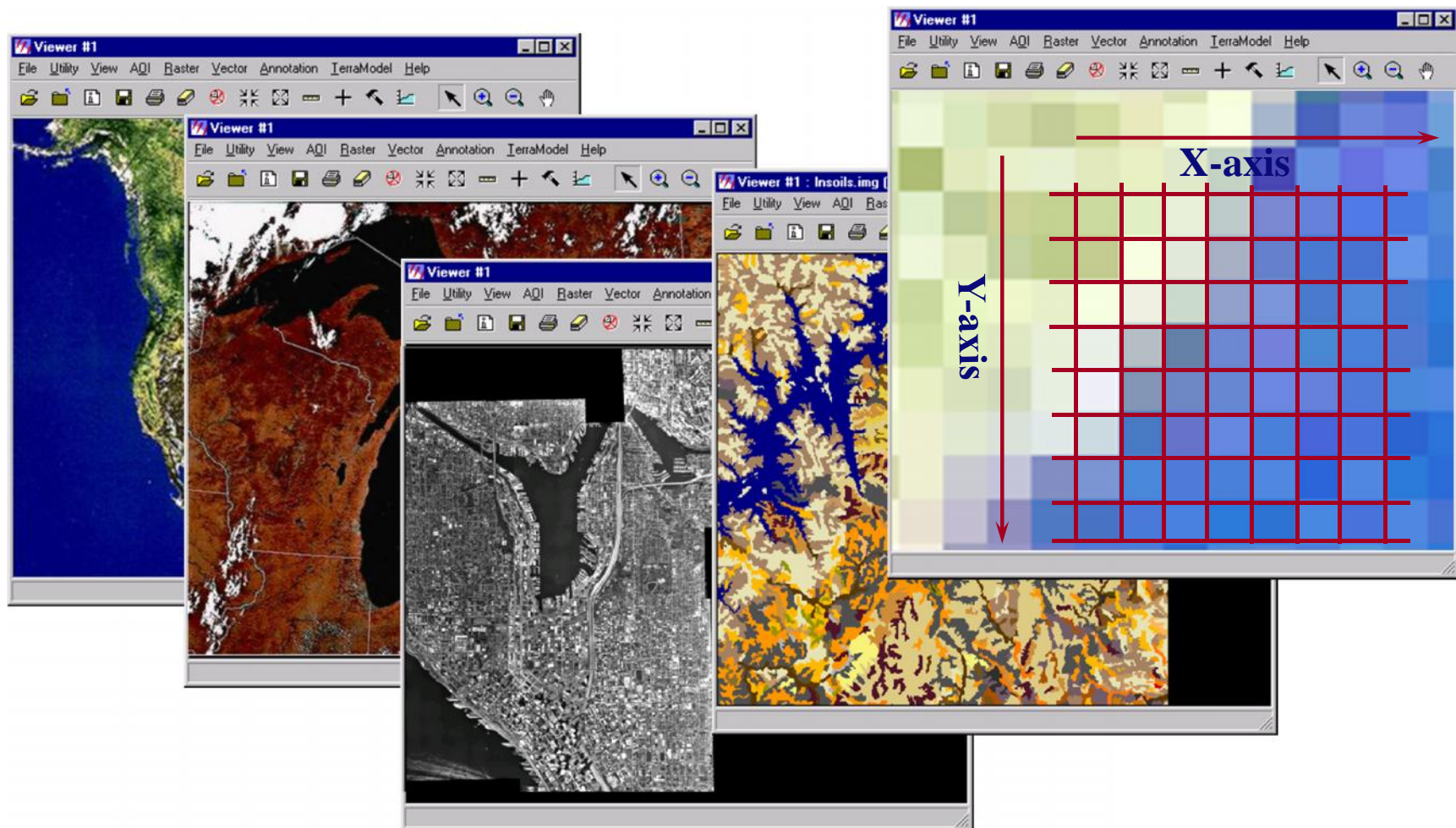
NDVI, December 2000

NDVI



یک تصویر چی است؟

- دیتا که در سطرها و ستون های از نقاط تنظیم شده باشد
- معمولاً یک ساحه جغرافیایی را نشان میدهد



آپلیکیشن های سنجش از دور ستلایتی

- آبهای برفهای آب شده

- ته نشین های بندهای آب

آپلیکیشن های بحر

- نقشه برداری زون های ساحلی

- نقشه برداری زون های نیرومند ماهی گیری

- نقشه برداری تپه های مرجانی

برآورد و ارزیابی فاجعه

- سیلاب / ارزیابی و برآورد تخریب حلقوی

- ارزیابی و برآورد خشکسالی زراعتی

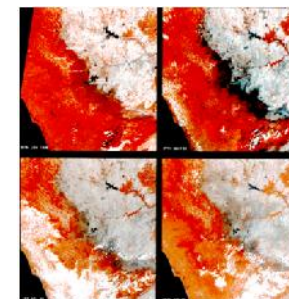
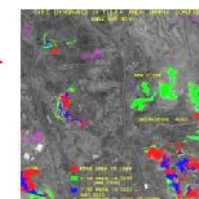
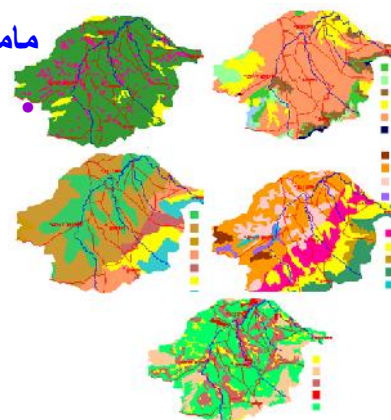
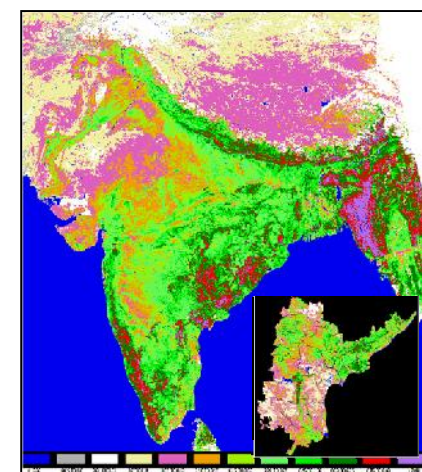
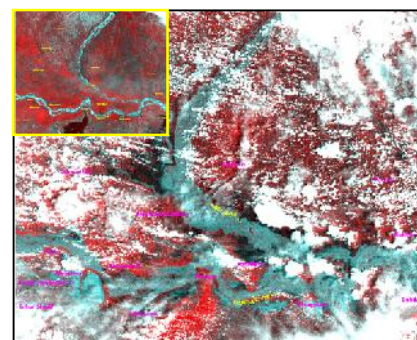
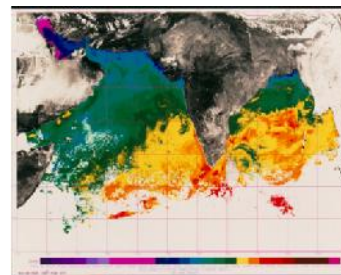
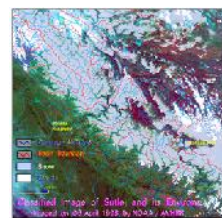
- فوران آتشفشان، آتش های دغال در زیر زمین

- زون های خطر بین القاره ای و بین الجزیره ای

- نقشه برداری آتش سوزی جنگلات و ساحات خطر

ماموریت متمرکز برای انکشاف پایدار

- انکشاف آبرگیر رودخانه به شکل پایدار



آپلیکیشن های سنجش از دور ستلایتی

- اندازه کردن زمین و تخمین حاصلات

منابع خاک

- نقشه برداری خاک
- توانایی زمین، قابلیت آبیاری زمین
- تخمین و اندازه گیری رطوبت خاک
- نقشه برداری ساحات و زمین های آبدار
- خاک های متاثر از نمک، زمین های فرسوده، تغیر مکان مزارع

استفاده زمین / پوشش زمین

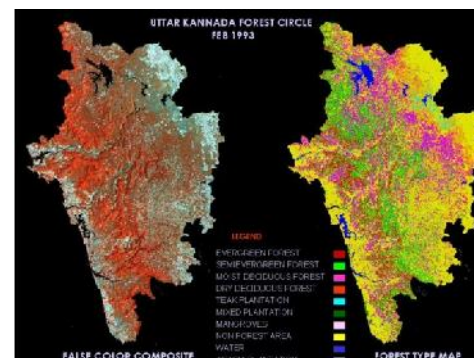
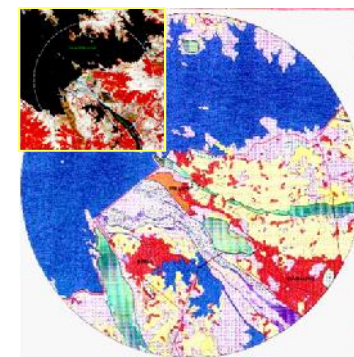
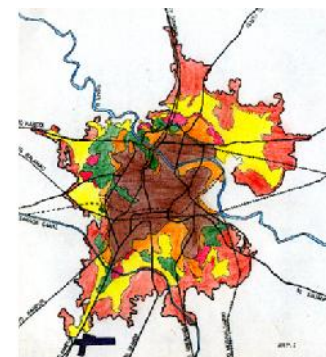
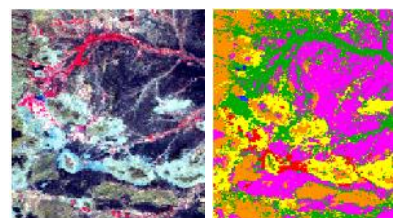
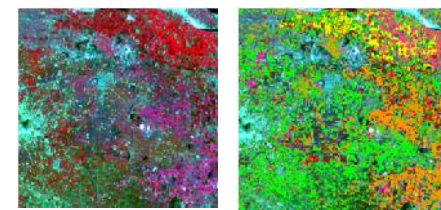
- نقشه برداری استفاده و پوشش زمین
- نقشه برداری زمین ضایع شده
- زمین های استفاده شده توسط شهرها

علوم زمین شناسی

- نقشه های جیولوجیکی / و نقشه های جیومورفولوجیکی
- نقشه برداری زون های نیرومند آبهای زیرزمینی
- هدف سازی منرال ها

جنگلات و محیط

- نقشه برداری پوشش جنگلات
- پلان مدیریتی جنگلات – بکمک سنجش از دور (RS)
- حفظ و نگهداشت گوناگونی زیستی
- ارزیابی تاثیرات محیطی
- نقشه برداری ساحات سبز ()



تشکر