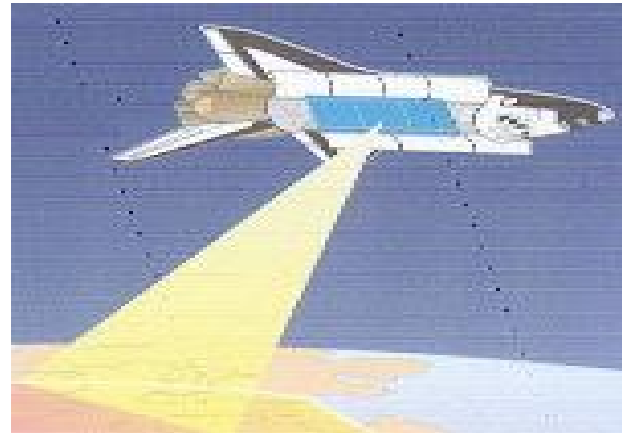
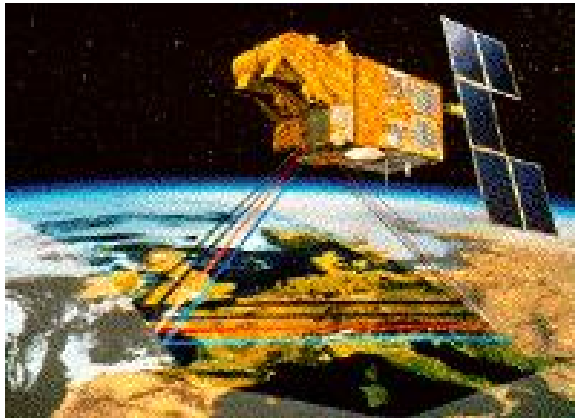


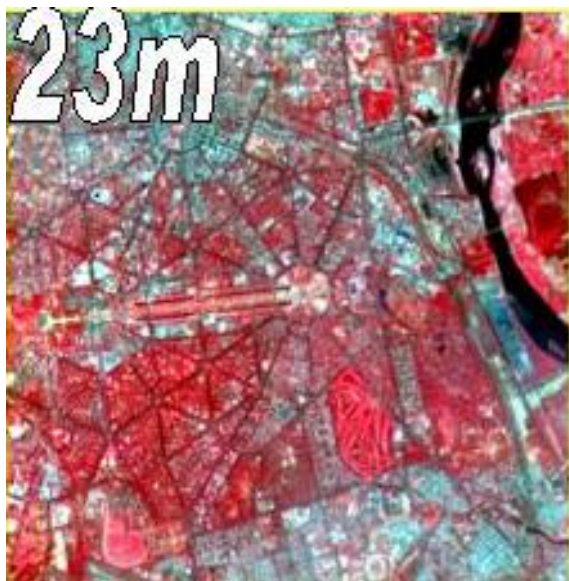
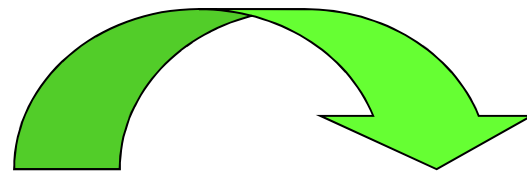
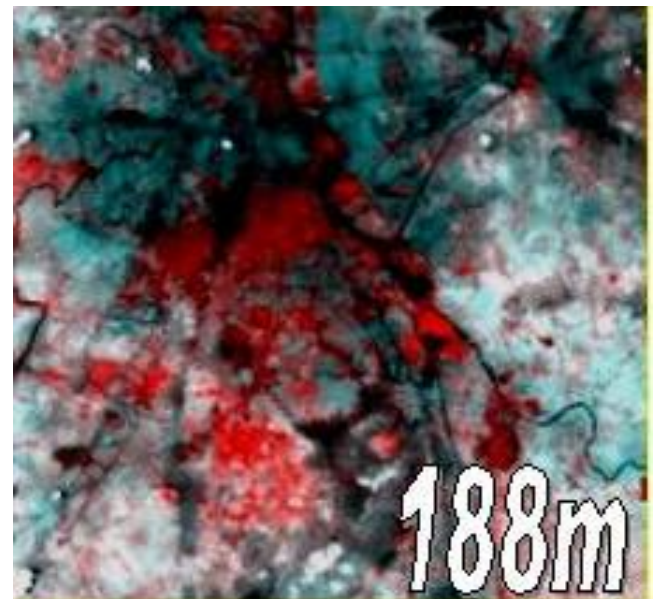
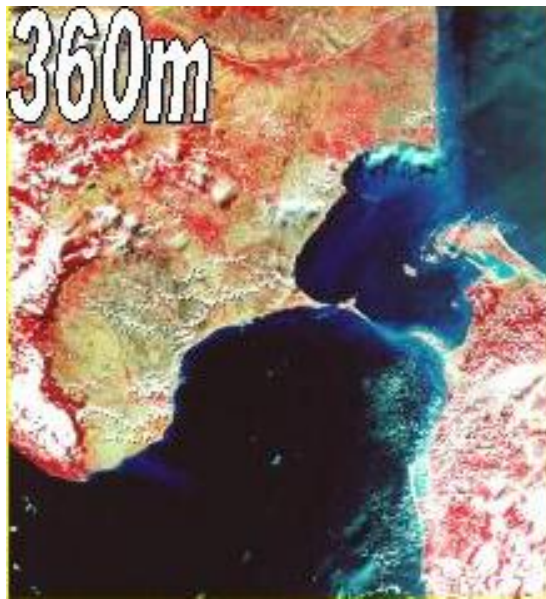
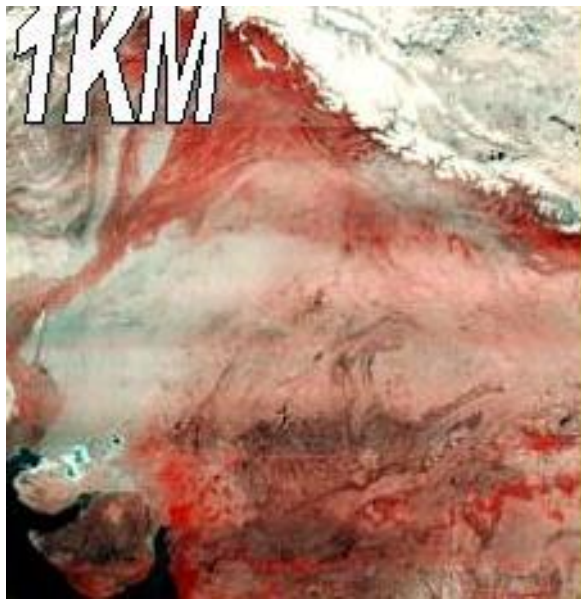
دریافت دیتا از راه دور (Remote Sensing)

تصاویر و مثال های پروژه ها

دریافت دیتا از راه دور بکمک وسایل فضایی



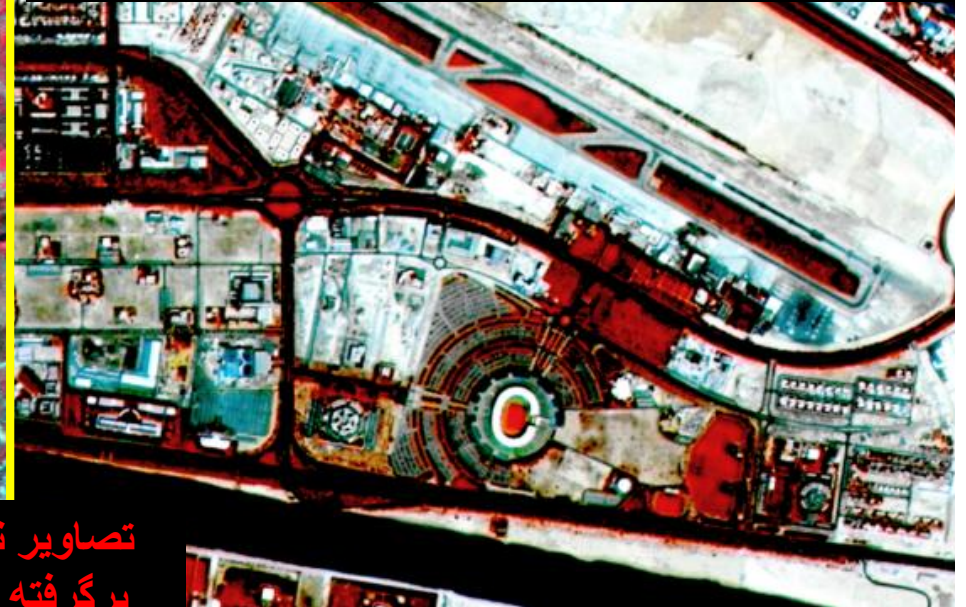
در همچو سیستم ها، حسگرها روی تخته های فضایی وصل
بوده و ستلایت ها به دور زمین در چرخش میباشند



قسمتی از شهر روم اینتالیا
LISS-III + PAN DATA



قسمتی از شهر ابوظبی امارات
PAN+LISS-III



تصاویر نمونه‌ای
برگرفته شده از
حسگرهای
IRS-1C/1D



شهر هوستون، دیتا پان



شهر بنکاک تایلند، دیتا پان

کیفیت تشخیصی دیتا فضایی



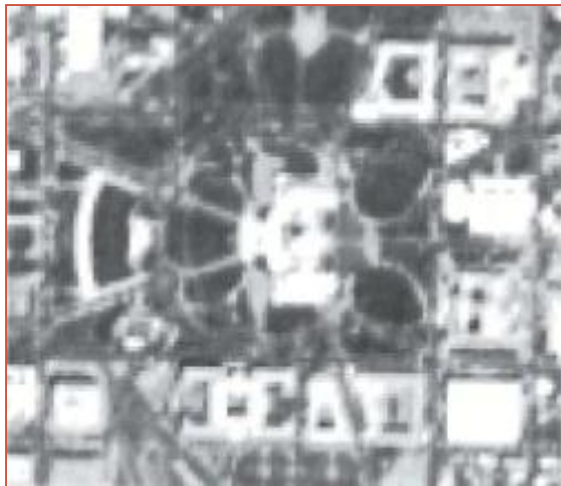
Ikonos Pan - 1 m GSD



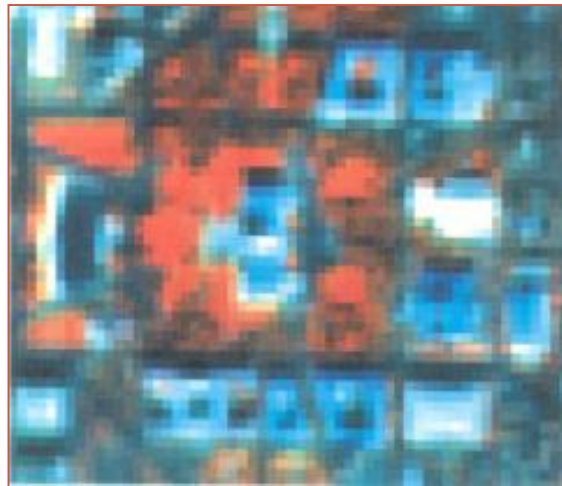
Ikonos Colour - 4 m GSD



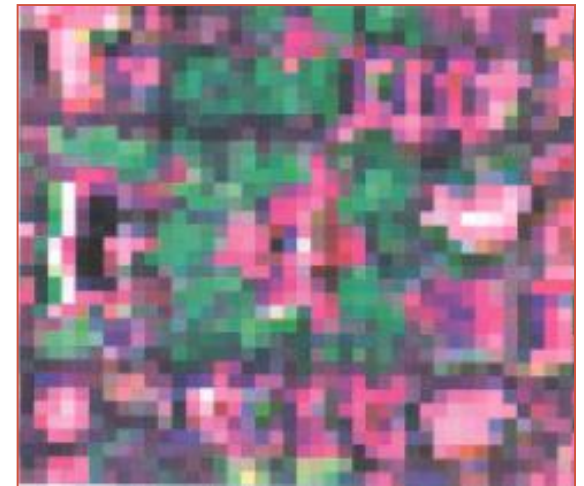
IRS-1C Pan – 5.8 m GSD



SPOT Pan - 10 m GSD



SPOT XS - 20 m GSD



LANDSAT TM - 30 m GSD

تهیه شده توسط عبدالله برات



تصویر هوایی شهر لاس آنجلس امریکا

تهیه شده توسط عبدالله برات
FIGURE 10.5 Medium-altitude photograph of central Los Angeles acquired October 25, 1972. Scale is 1:30,000.



Plate 3 Oblique normal color (aerial photograph) and near-infrared (aerial photograph) showing a portion of the University of Wisconsin—Madison campus. The football field has artificial turf with low near-infrared reflectance. (For major discussion see *Winconsin*.)

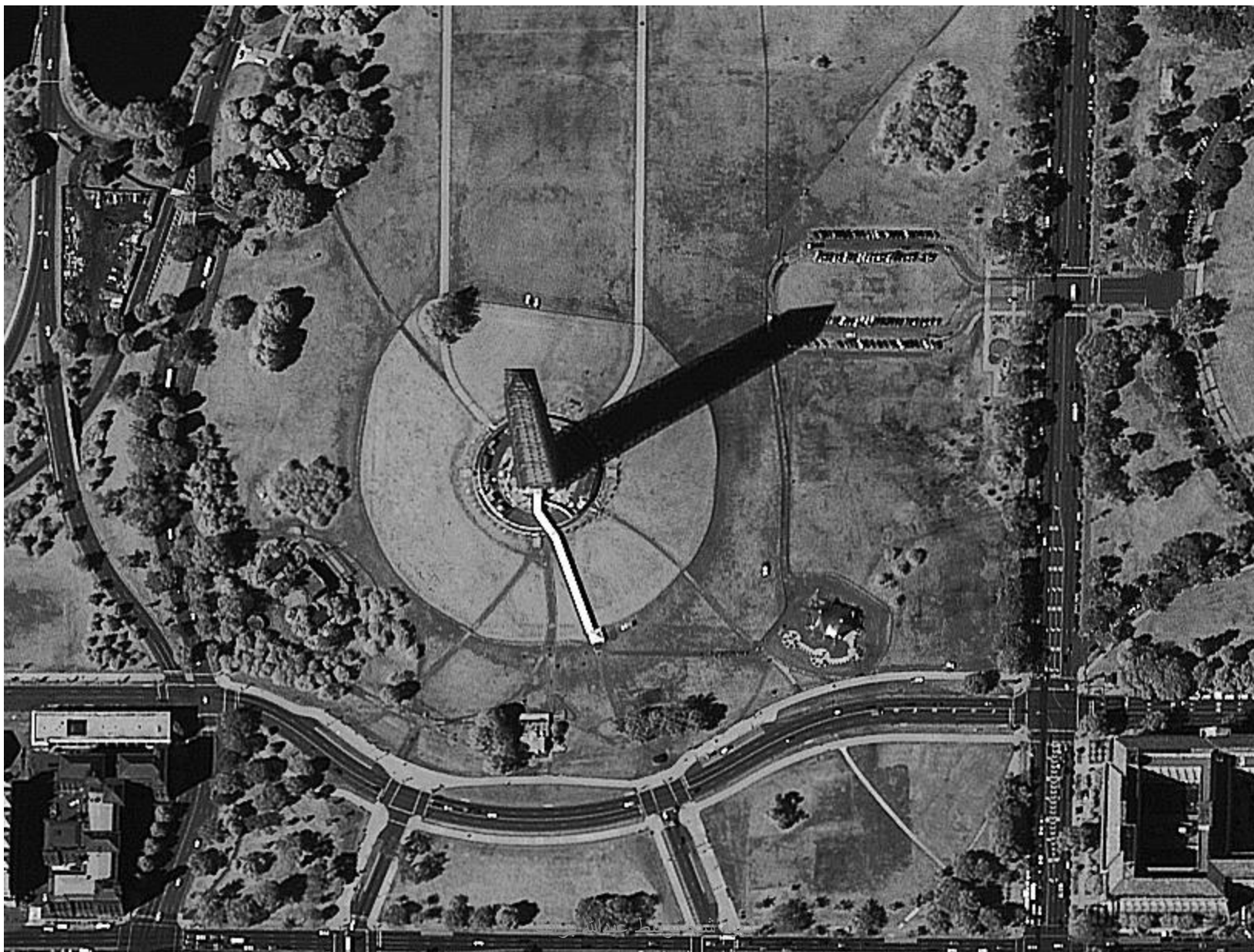
رنگ طبیعی و تصویر رنگ آمیزی شده
نمایی تصویری هوایی پوهنتون

تصویر فضایی با کیفیت 0.6 (60 سانتی متر)



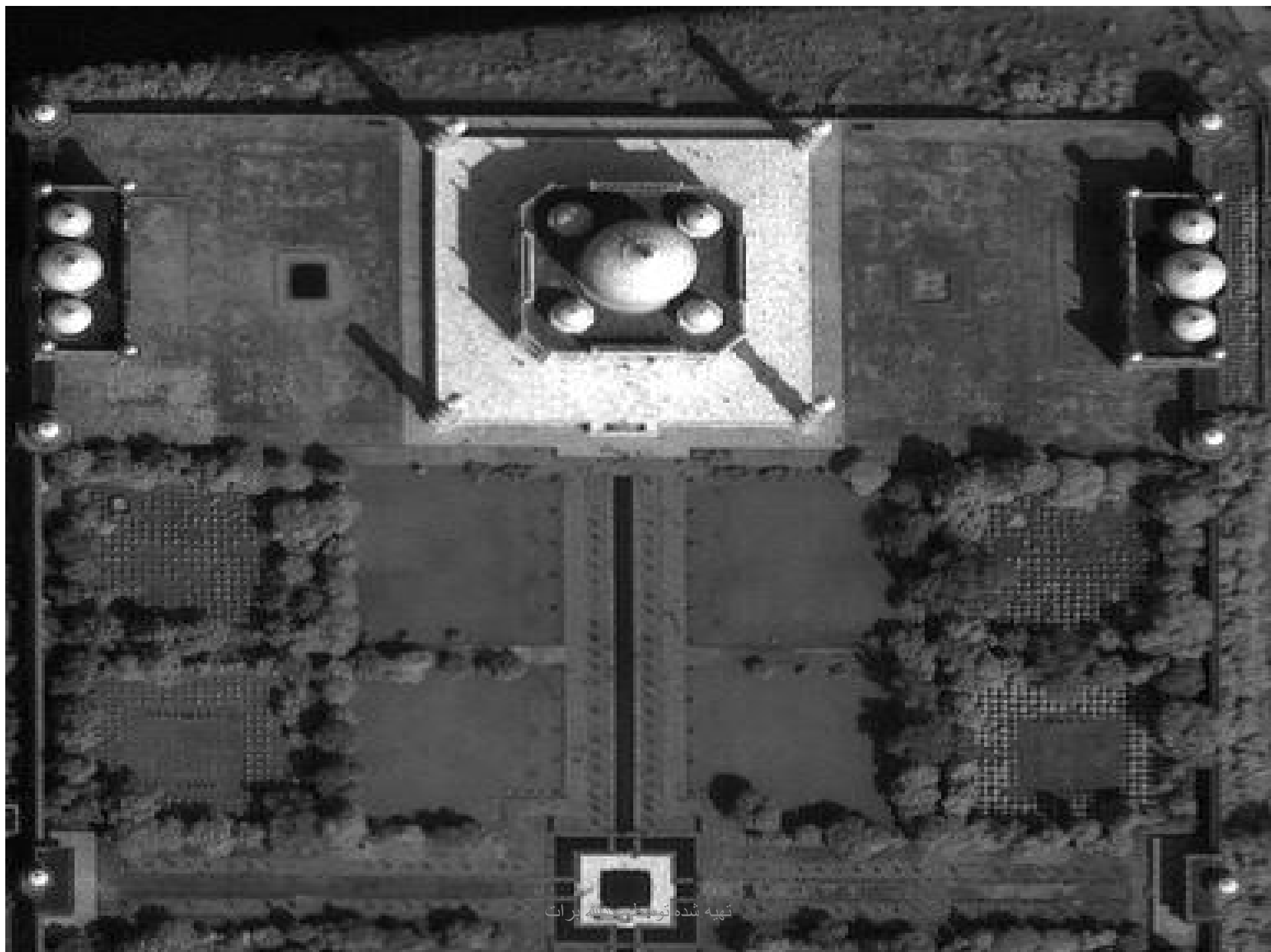
تصویر شده توسط عبدالله برات

تصویر فضایی با کیفیت 1



تصویر فضایی با کیفیت 0.6 (60 سانتی متر)





تهیه شده توسط سازمان اطلاعات

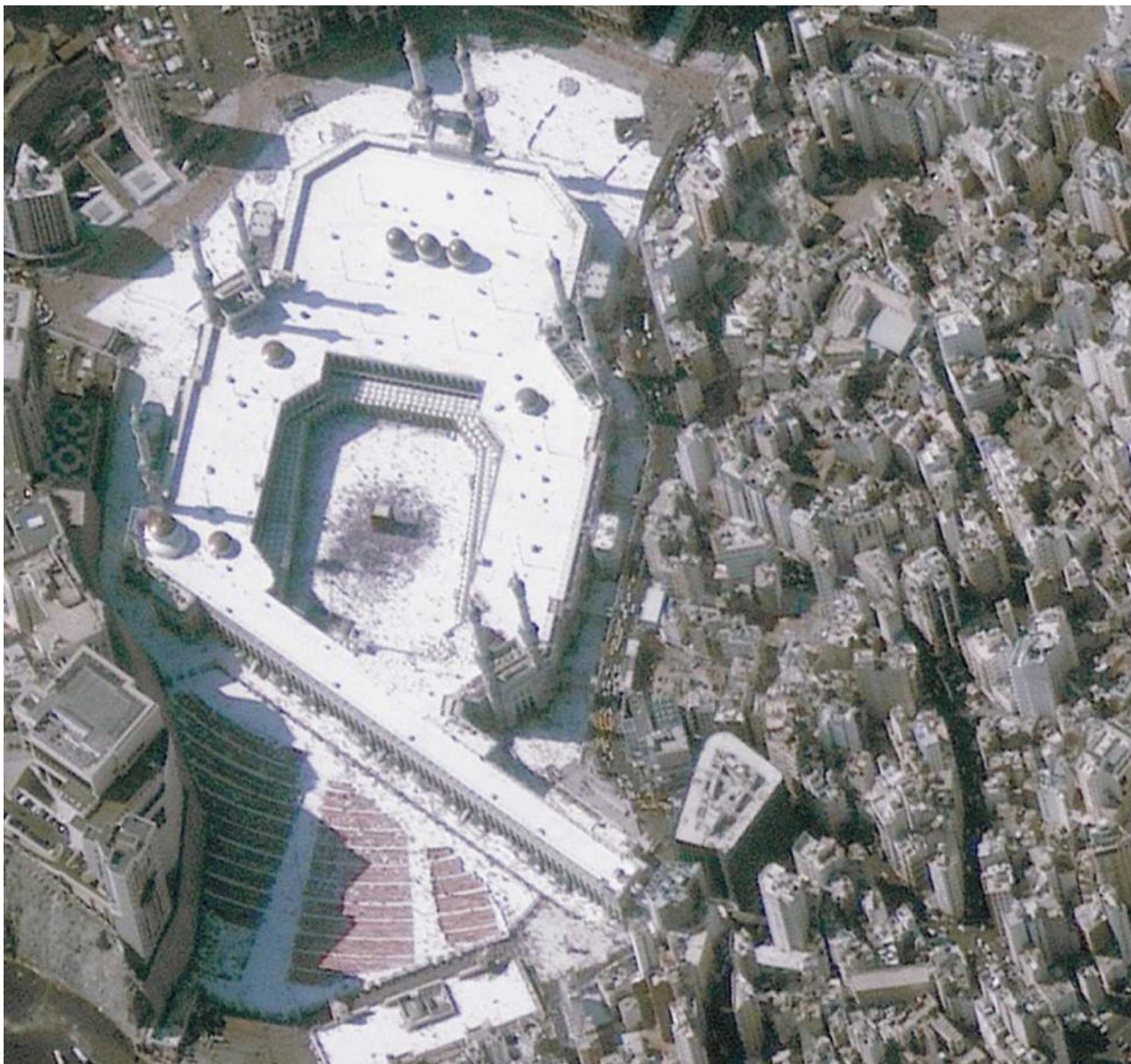
تصویر خانه پارلمان، راشتری پاتی بهاون طوریکه از ستلایت دیده می



تصویر 61 سانتی
متری با رنگ طبیعی
تصویر گرفته شده با
تکنالوژی
Quick Bird

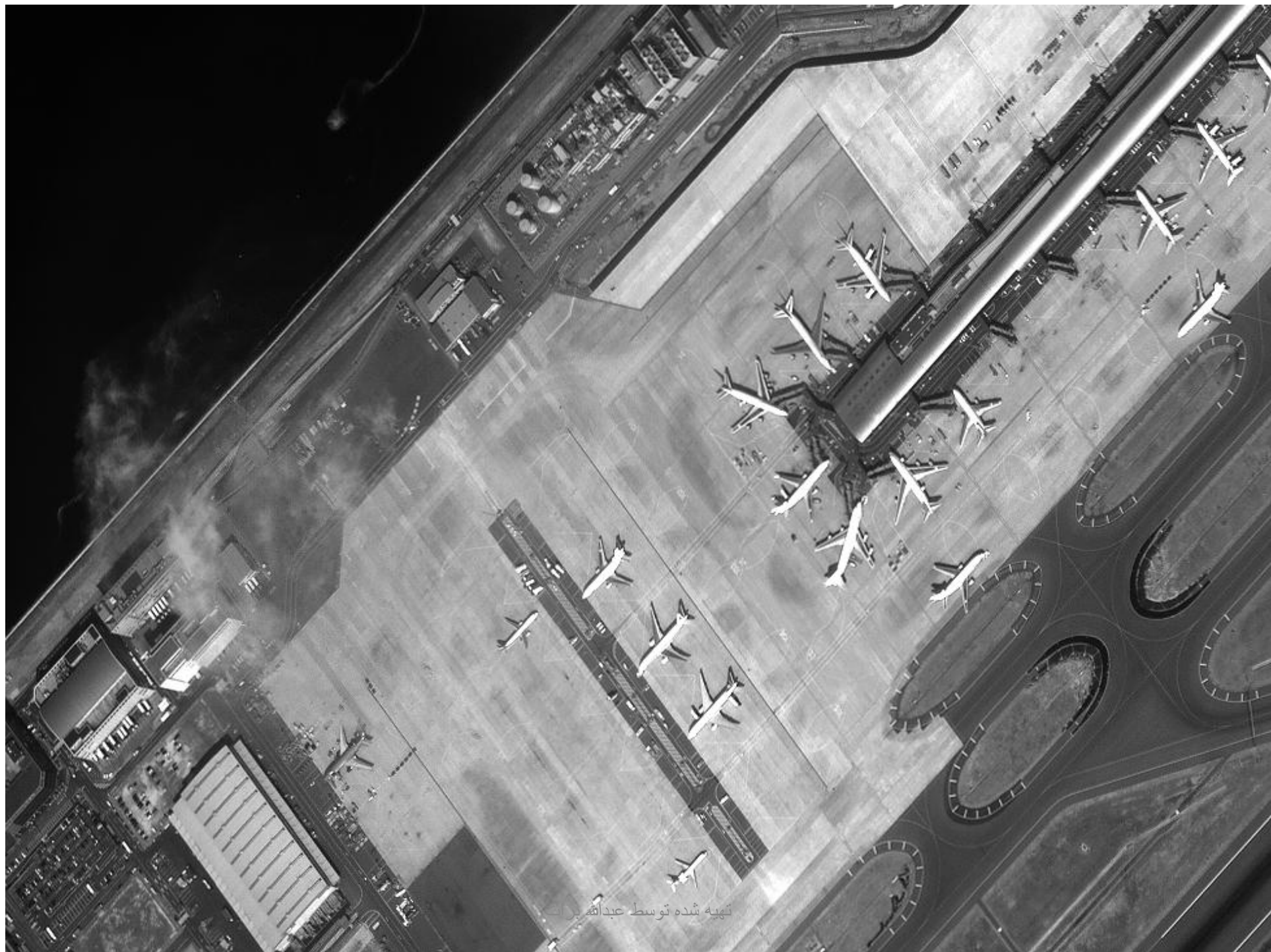
تهیه شده توسط عبدالعزیز

تصویر چندین طیفی IKONOS



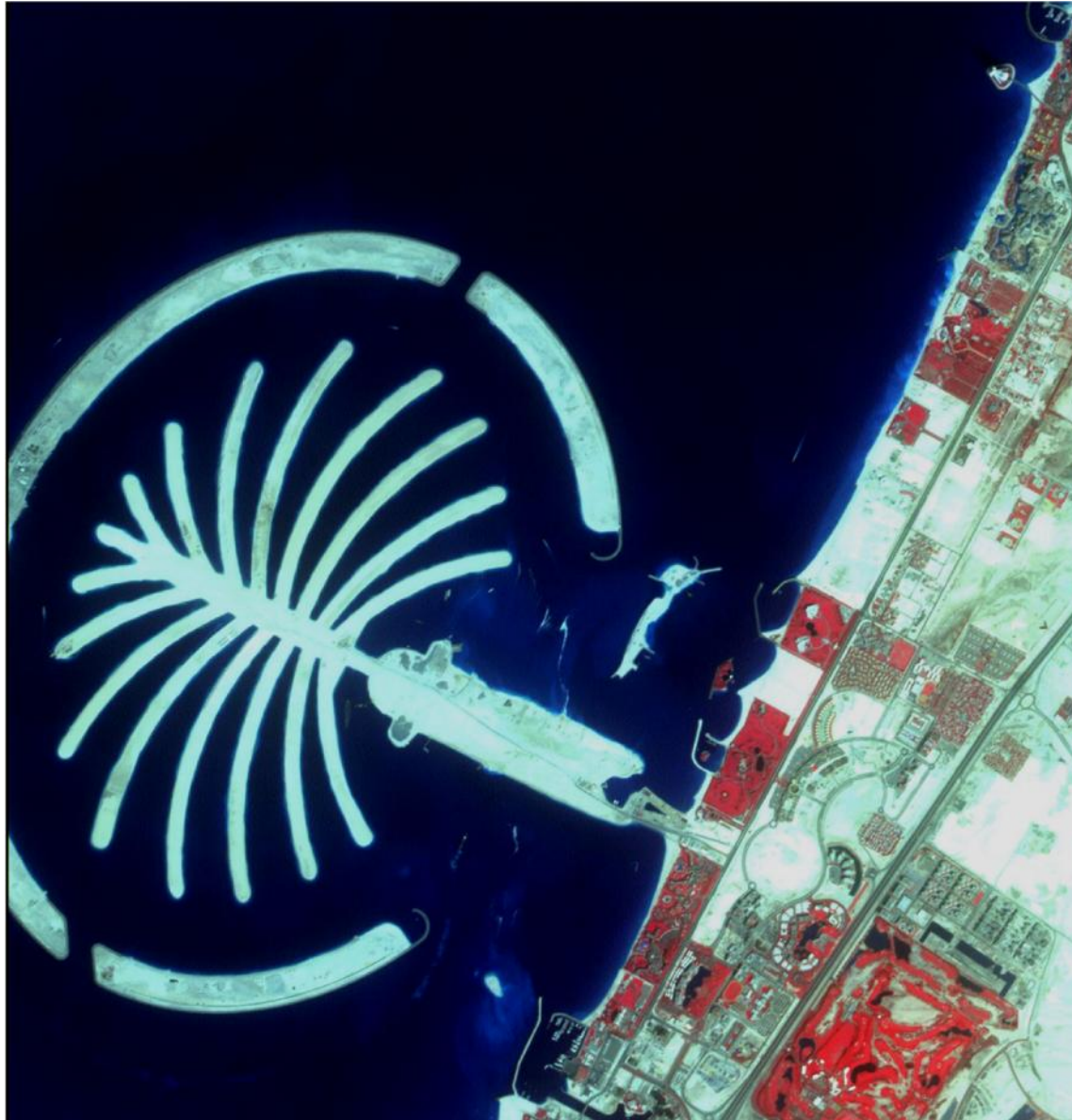
این تصویر قسمتی از
شهر مکه را نشان
میدهد

تهیه شده توسط عبدالله برات



تهیه شده توسط عبدالله عراقی

نمایی از جزیره خرما دبی - Resourcesat-1 MX :



تهیه شده توسط عبدالله برات

قسمتی از قطر – گرفته شده توسط: CARTOSAT-1



تهیه شده توسط عبدالله برات

1

سرک کابون

Chinnaswamy سٹیڈیوم

پارک یادگاری FM
Cariappa

پارک کابون

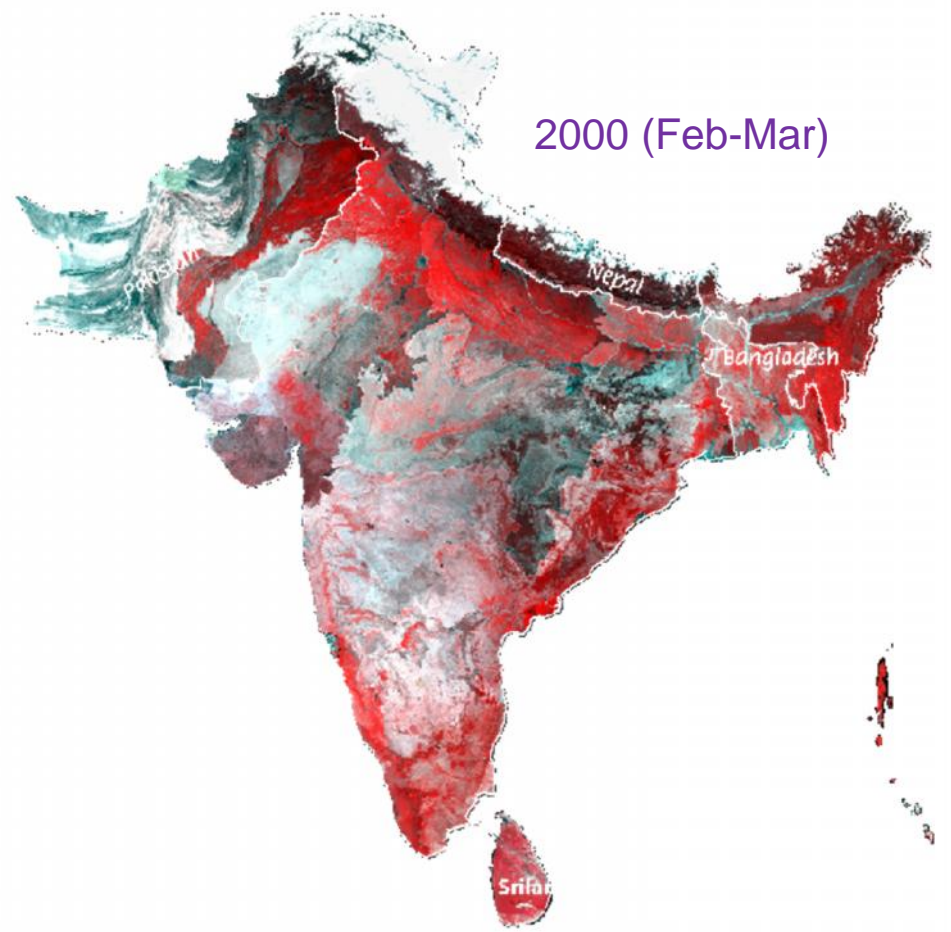
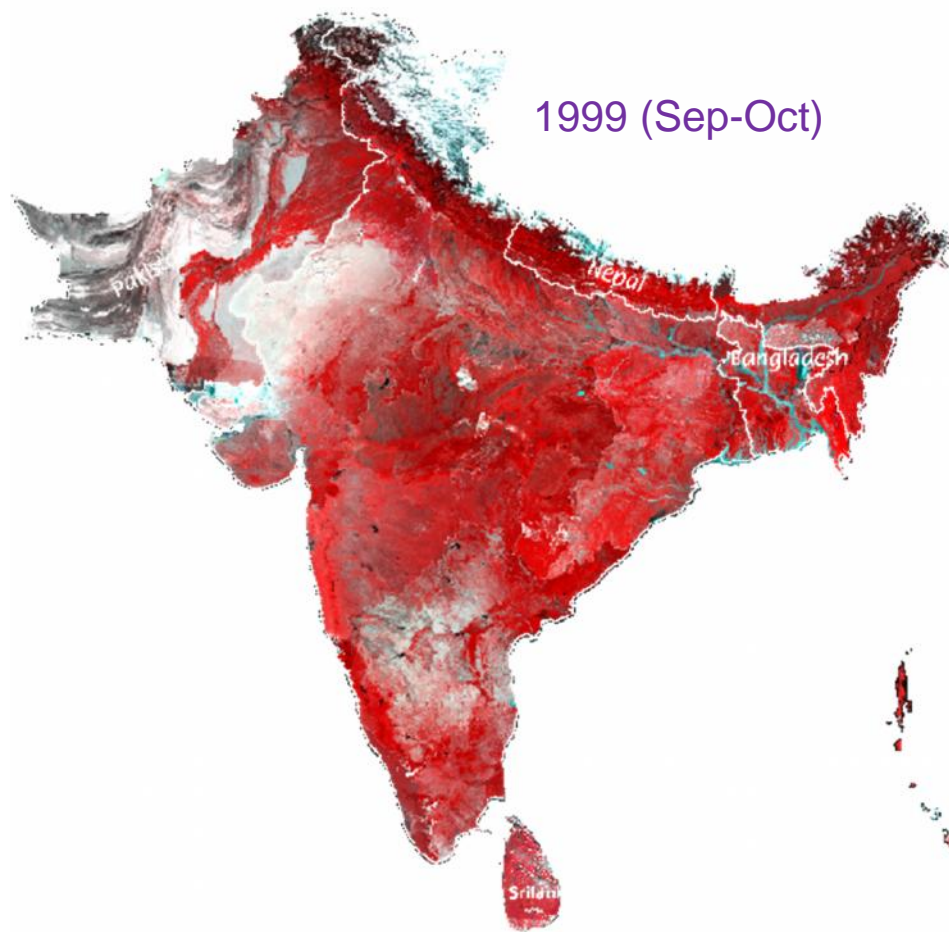
سرک MG

نہیہ بندہ کو سطر بعد اللہ نور ات





تهیه شده برخط عملیات



تهیه شده توسط عبدالله برات

از تصاویر ستلایتی چی دیده میشود؟

گرفته شده از: IRS-1C LISS-III & PAN merged FCC

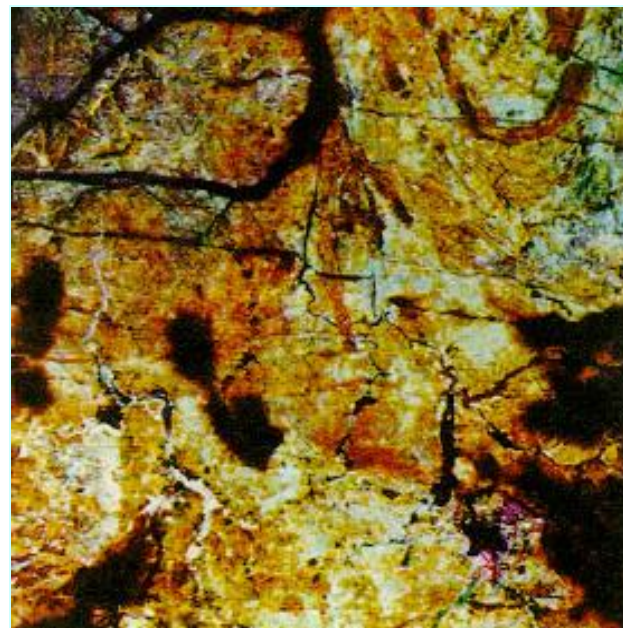
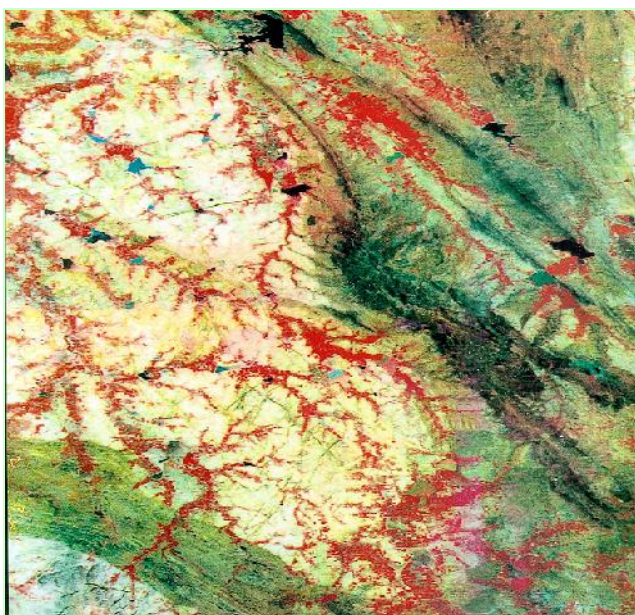


| | | |
|---------|----------|--------|
| کپه | جوار | تنباکو |
| پخته | شالی () | |
| Tobacco | Banana | Maize |
| ... | ... | ... |

تهیه شده توسط عبدالله برات

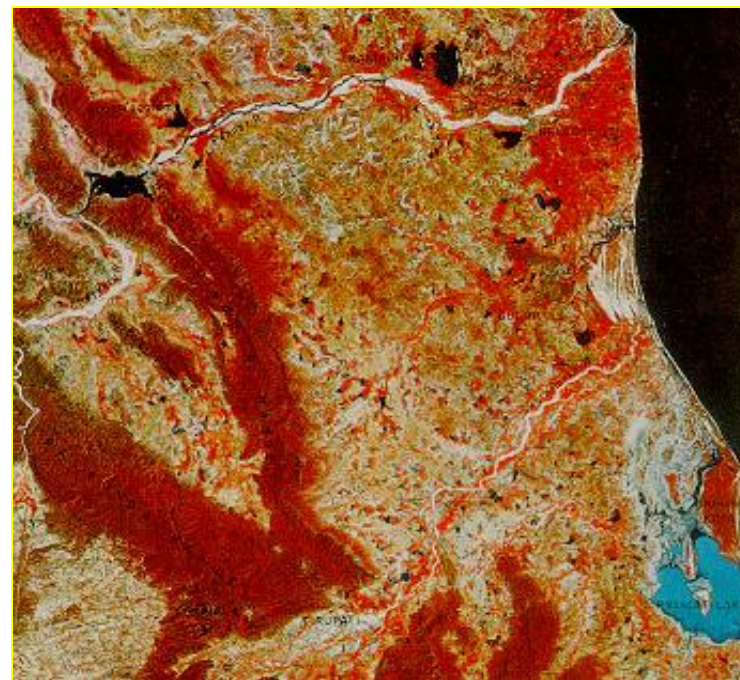
آسیب پذیری از نمک
آب کند شده

از تصاویر ستلایتی چی دیده میشود؟



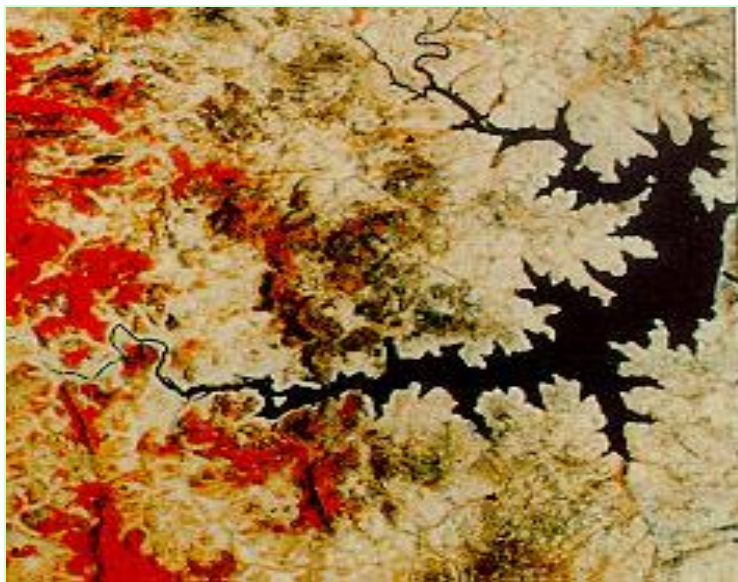
- (سنگها)
- ساختمان های جیولوجیکی
- دره های سرسبز
- پوشش های خاک سیاه
- زمین های نمکی

از تصاویر ستلایتی چی دیده میشود؟



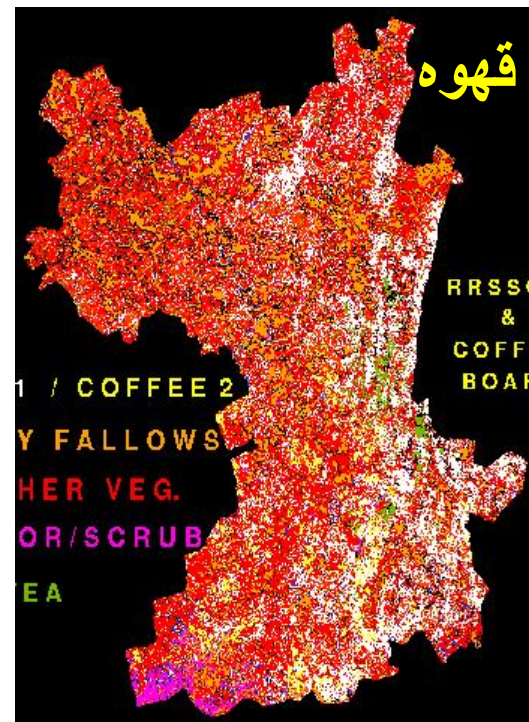
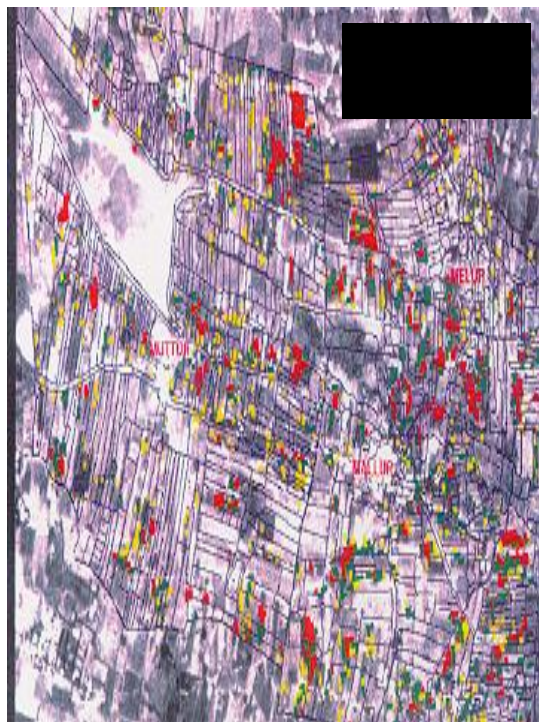
- تپه های پوش شده با جگلات
- زمین های زراعتی
- بسترها دریاها
- خطوط ساحلی
- زمین های مرطوب

از تصاویر ستلایتی چی دیده میشود؟



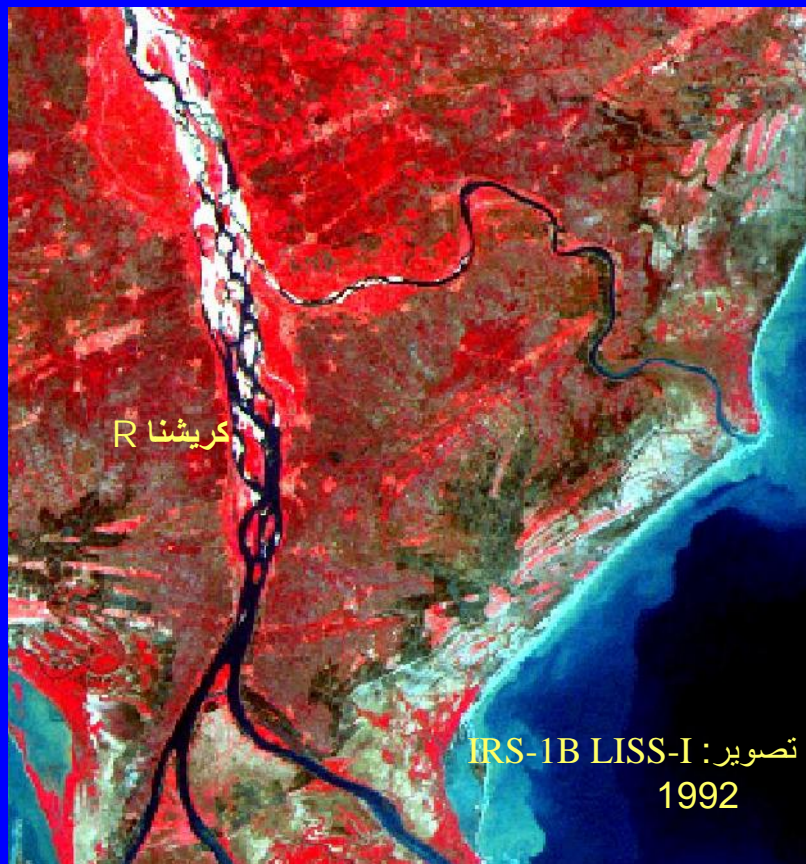
تهیه شده توسط عبدالله برات

-
- بستر دریا
- نقشه ای کلی دریا
- سطح سیلاب



- وسعت خرمن و تخمین محصولات – برنج، پخته
- – نارگیل، قهوه
-

نقشه کردن و نظارت باتلاق های ساحلی



= کشت میگو

تهیه شده توسط عبدالله برات

موجودی منابع به سطح فارم



معلومات به سطح فارم در
در ساحه آبیاری هریکود
دیتا ستلایت با کیفیت بالا
60 سانتی متر



پیدا کردن خلاها در باغ های ام
دیتا ستلایت با کیفیت بالا - فبروری 2000
شادنر، ناحیه محبوبنر
2.5

تصویر نوری گرفته شده توسط ستلایت QUICKBIRD نشاندهنده ایکوسیستم زراعتی با منابع آن به شکل شجری



سایه های سابقه

تهیه شده توسط عبدالله برات

سایه های موجود

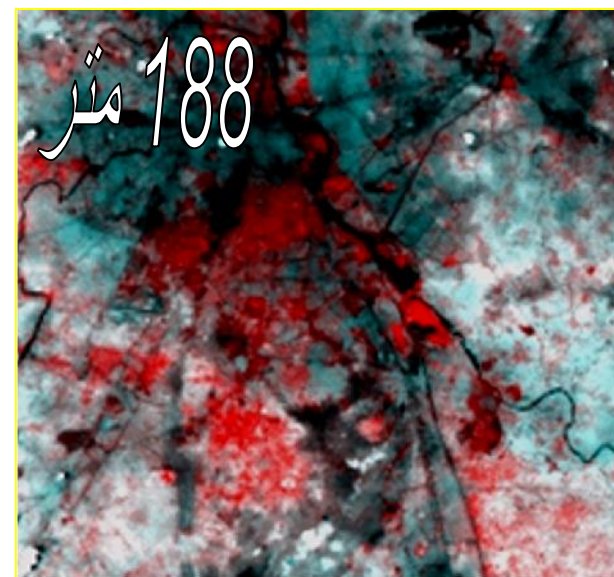
توانایی تصویر



- تصویر برداری هر 30 دقیقه
- مقیاس های اضافه از 1M
- اقلیم / آب و هوا



- تصویر برداری هر 2
- مقیاس های 1:250K
- فعالیت های مربوط اقیانوس ها



- تصویر برداری هر 5
- مقیاس های 1:250K
- سروی های ملی

توانایی تصویر



- تصویر برداری هر 22
- مقیاس های 1:50K
- سروی تفصیلی منابع



- تصویر برداری هر 5
- مقیاس های 1:12500
- نقشه های با مقیاس بزرگ
- توانایی دوجانبه

تهیه شده توسط عبدالله برات

80 سانتی متر



- تصویر برداری ساحات محلی
- با مقیاس 1:2000 / 4000 / 8000
- توانایی دوجانبه