

فارمت های دیتا GIS

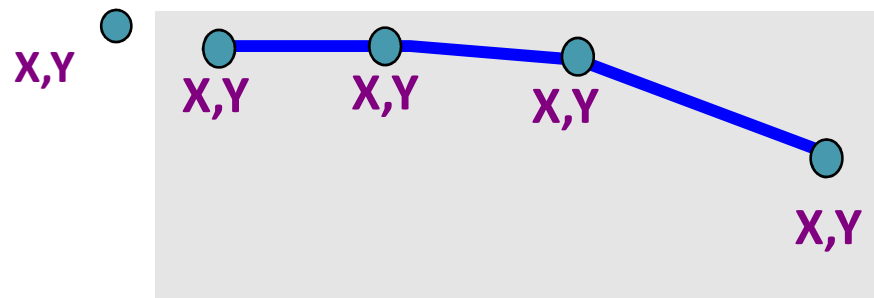
دیتاهای وکتوری و راستر

ذخیره نمودن دیتا

- فارمت های وکتوری

– نمایش ساختمان های حقیقی به شکل جداگانه

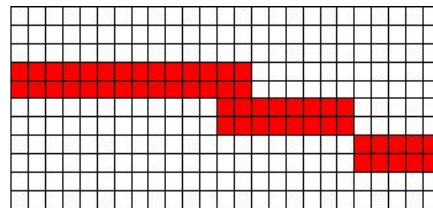
دیتای حقیقی
(یک جاده)



- فارمت های راستر

– استفاده از خانه های چهارضلعی جهت نمایش

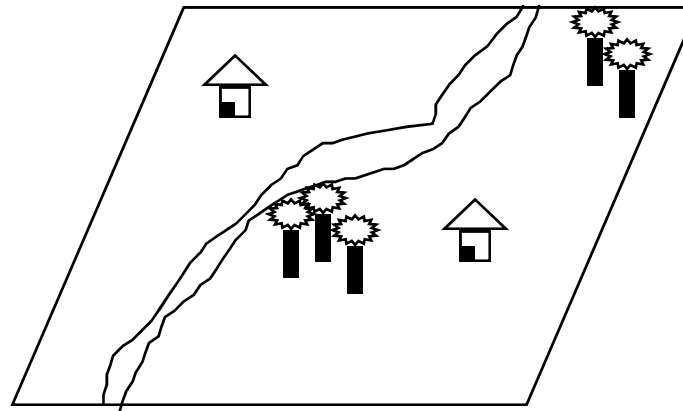
دیتا حقیقی



سطرها

ستون ها

بنیاد تصاویر وکتوری و رستر

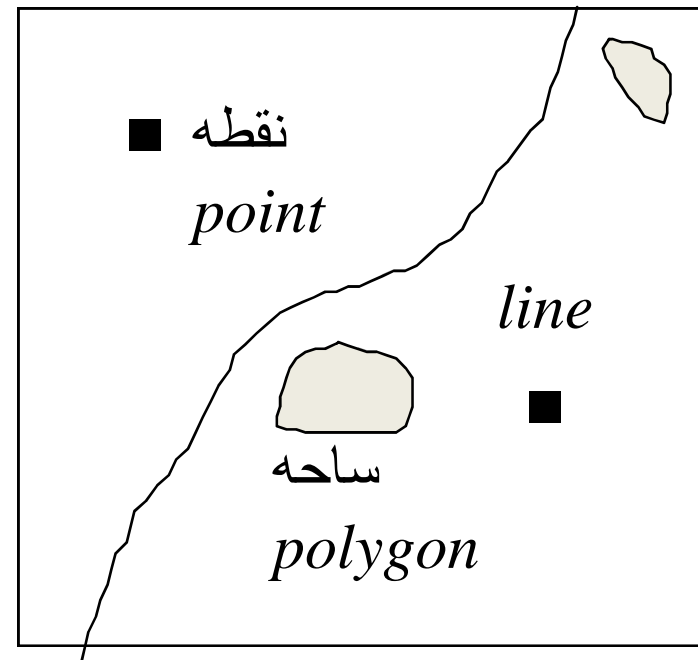


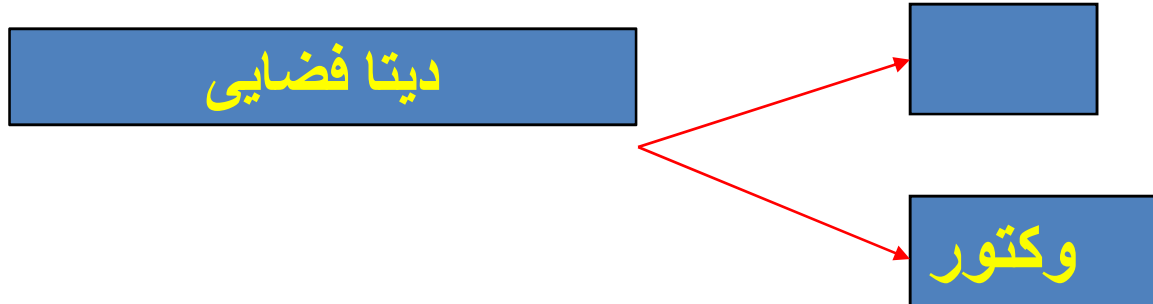
جهان حقیقی

نمایش نقاط یا Pixelها

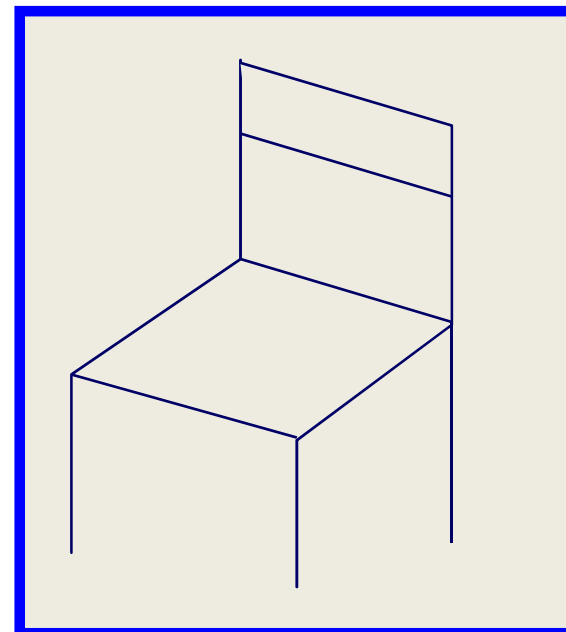
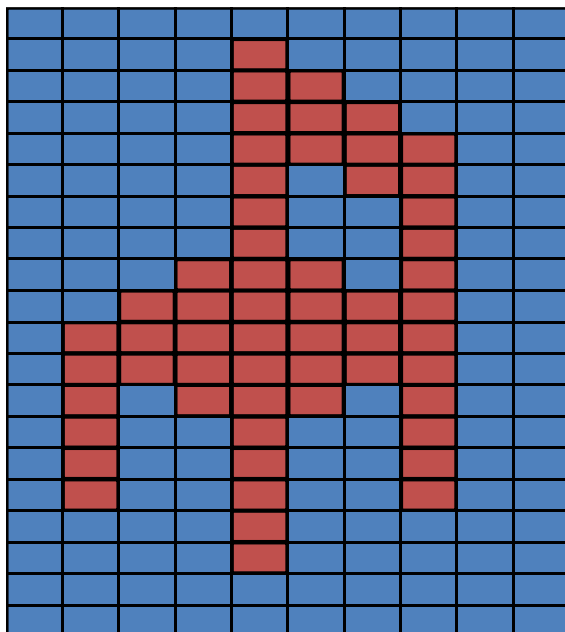
	0	1	2	3	4	5	6	7	8	9
0								R	T	
1							R			T
2		H					R			
3							R			
4					R	R				
5				R						
6			R		T	T		H		
7			R		T	T				
8		R								
9		R								

نمایش وکتوری





ساختمان و مدل دیتا رقمی



مدل وکتوری

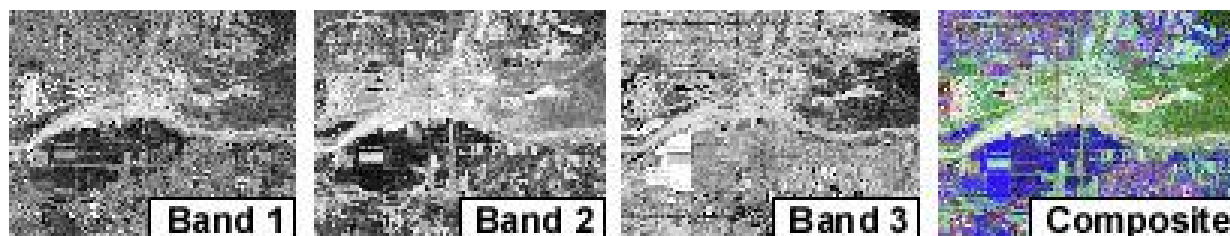
- سطرها و ستون های تشکیل شده از حجرات همسان و هم

– هر حجره یک قیمت را ذخیره مینماید

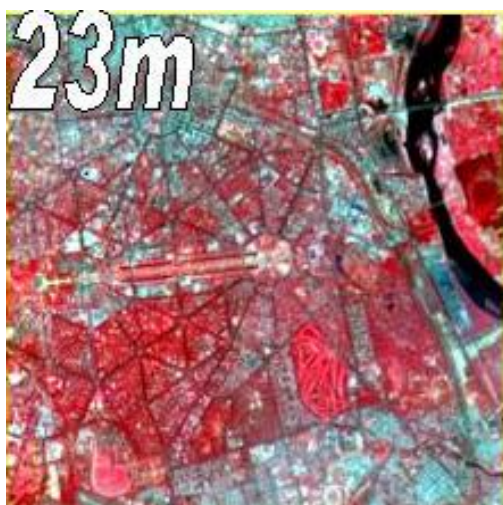
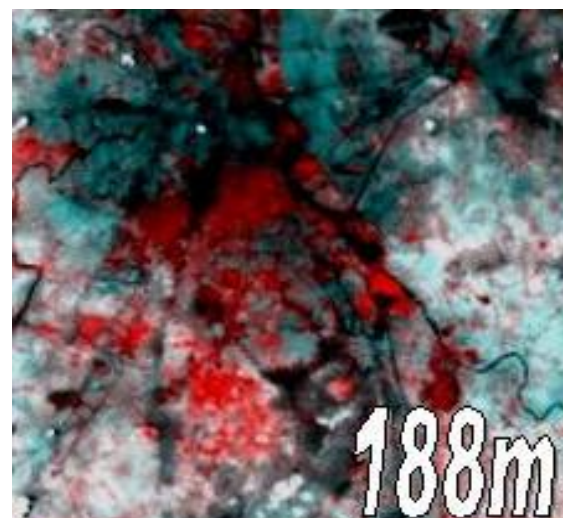
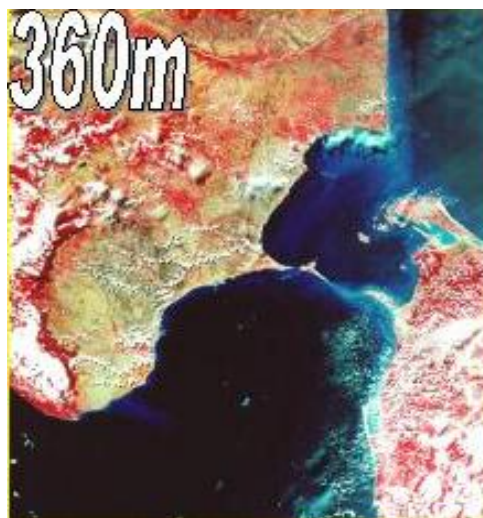
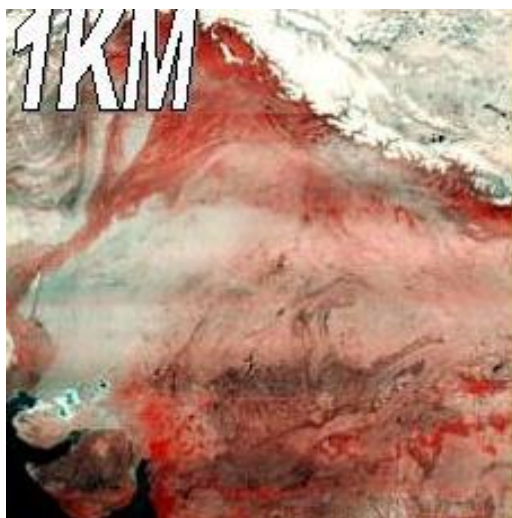
– جزءیات بیشتر مربوط به اندازه حجره (Cell) میباشد

- تصاویر با فرمت های مختلف نشاندهنده دیتا رستر اند

- به گونه مثال: TIFF, BMP, SID, JPEG, ERDAS



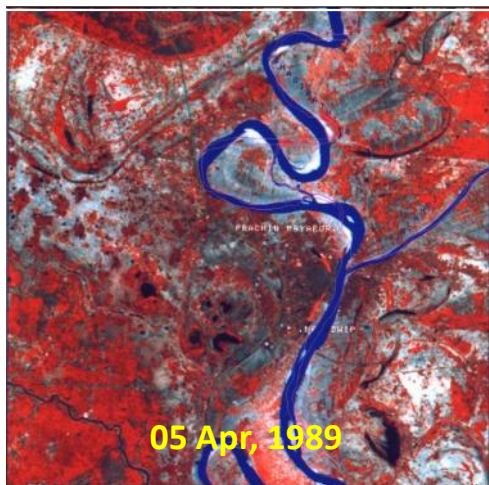
تصویرهای کیهانی (ستلایتی) جهت اداره فاجعه طبیعی



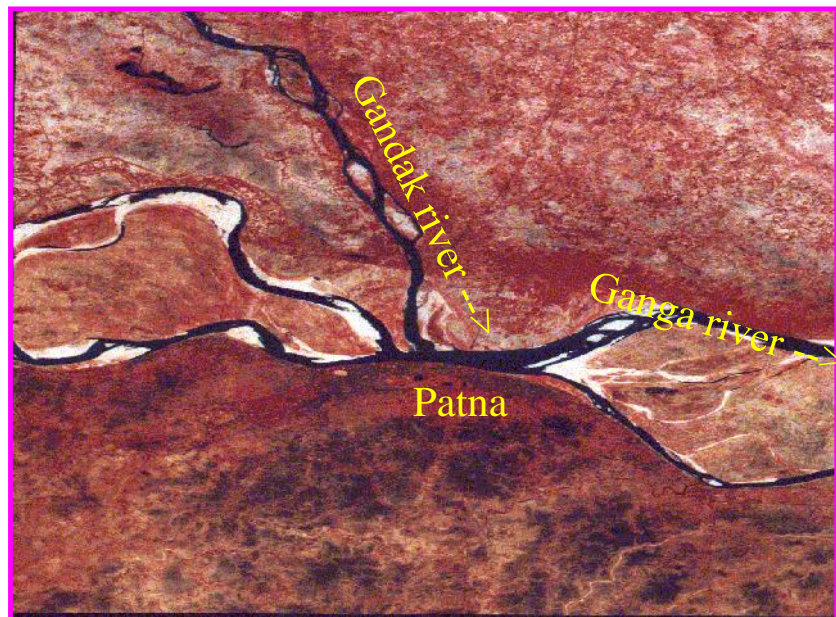
مجموعه دیتاهای GIS به اساس تصاویر فضایی



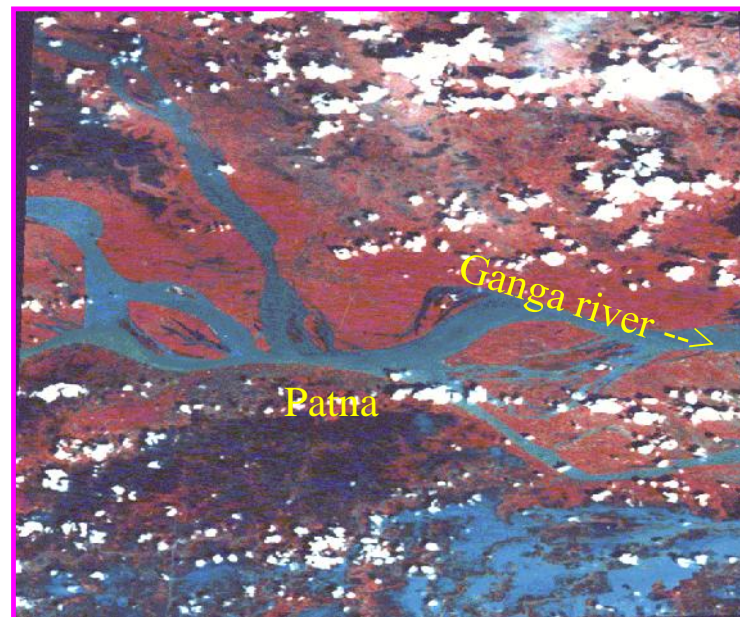
تغیر دریای پراچین مایاپور در دوره اپریل الی اکتوبر



تغیر مسیر دریای گنگا - هند در جریان سال



در جریان ماه می



در جریان ماه سپتمبر